

Grenivíkurskóli

Könnun: Q46 Olweus 2011 Island

Árgangar 5,6,7,8,9,10

Filtering Domains On:
Program Start: No Filtering
Program End: No Filtering

Skýrslan er pöntuð af: Þorgeir Rúnar Finnsson
(thorgeir@grenivikurskoli.is) -

Standard Report

Tíðni borð 2021 haust

Árgangar	5	6	7	8	9	10	Fjöldi
Stelpur svara	3	3	2	2	1	2	13
Fjöldi stúlkna	3	3	2	2	1	2	13
Svarhlutfall	100.0	100.0	100.0	100.0	100.0	100.0	100.0
Strákar svara	1	4	3	6	0	2	16
Fjöldi drengja	1	4	5	7	0	2	19
Svarhlutfall	100.0	100.0	60.0	85.7	0.0	100.0	84.2
Alla svara	4	7	5	8	1	4	29
Alla	4	7	7	9	1	4	32
Svarhlutfall	100.0	100.0	71.4	88.9	100.0	100.0	90.6

January 2012: No known errors.

1) Hvernig líkar þér að vera í skólanum?

		2021 haust					
		Stúlkur		Piltar		Piltar og stúlkur	
		Fjöldi	%	Fjöldi	%	Fjöldi	%
	mjög illa	0	0.0	0	0.0	0	0.0
	illa	0	0.0	0	0.0	0	0.0
	hvorki vel né illa	2	15.4	0	0.0	2	6.9
	vel	8	61.5	12	75.0	20	69.0
	mjög vel	3	23.1	4	25.0	7	24.1
	Heild	13		16		29	

2) Hve marga góða vini/ góðar góðar vinkonur áttu í skólanum þínum?

		2021 haust					
		Stúlkur		Piltar		Piltar og stúlkur	
		Fjöldi	%	Fjöldi	%	Fjöldi	%
	eng(a)n	0	0.0	0	0.0	0	0.0
	1 góða(n) vin/vinkonu	1	7.7	0	0.0	1	3.4
	2 eða 3 góða(r) vini/vinkonur	2	15.4	0	0.0	2	6.9
	4 eða 5 góða(r) vini/vinkonur	7	53.8	6	37.5	13	44.8
	6 eða fleiri góða(r) vini/vinkonur	3	23.1	10	62.5	13	44.8
	Heild	13		16		29	

3) Hve oft hefur þú orðið fyrir einelti í skólanum undanfarna mánuði?

		2021 haust					
		Stúlkur		Piltar		Piltar og stúlkur	
		Fjöldi	%	Fjöldi	%	Fjöldi	%
	hef ekki orðið fyrir einelti	7	53.8	16	100.0	23	79.3
	bara mjög sjaldan	5	38.5	0	0.0	5	17.2
	tvisvar eða þrisvar í mánuði	1	7.7	0	0.0	1	3.4
	svona einu sinni í viku	0	0.0	0	0.0	0	0.0
	oft í viku	0	0.0	0	0.0	0	0.0
	Heild	13		16		29	

4) Gert er grín að mér, ég er uppnefnd(ur) eða mér strítt á óþægilegan og meiðandi hátt

		2021 haust					
		Stúlkur		Piltar		Piltar og stúlkur	
		Fjöldi	%	Fjöldi	%	Fjöldi	%
	hefur ekki gerst	9	69.2	14	87.5	23	79.3
	bara mjög sjaldan	3	23.1	2	12.5	5	17.2
	tvisvar eða þrisvar í mánuði	0	0.0	0	0.0	0	0.0
	svona einu sinni í viku	1	7.7	0	0.0	1	3.4
	oft í viku	0	0.0	0	0.0	0	0.0
	Heild	13		16		29	

5) Aðrir nemendur útiloka mig viljandi, halda mér fyrir utan félagahópinn eða hunsa mig algjörlega

		2021 haust					
		Stúlkur		Piltar		Piltar og stúlkur	
		Fjöldi	%	Fjöldi	%	Fjöldi	%

	Fjöldi	%	Fjöldi	%	Fjöldi	%
það hefur ekki gerst undanfarna mánuði	7	53.8	12	75.0	19	65.5
bara mjög sjaldan	5	38.5	4	25.0	9	31.0
tvisvar eða þrisvar í mánuði	1	7.7	0	0.0	1	3.4
svona einu sinni í viku	0	0.0	0	0.0	0	0.0
oft í viku	0	0.0	0	0.0	0	0.0
Heild	13		16		29	

6) Ég hef verið barin(n), sparkað í mig, rifið í hárið, mér var hrint eða ég var lokaður/lokuð inni

	2021 haust					
	Stúlkur		Piltar		Piltar og stúlkur	
	Fjöldi	%	Fjöldi	%	Fjöldi	%
það hefur ekki gerst undanfarna mánuði	12	92.3	14	87.5	26	89.7
bara mjög sjaldan	1	7.7	2	12.5	3	10.3
tvisvar eða þrisvar í mánuði	0	0.0	0	0.0	0	0.0
svona einu sinni í viku	0	0.0	0	0.0	0	0.0
oft í viku	0	0.0	0	0.0	0	0.0
Heild	13		16		29	

7) Aðrir nemendur hafa talað illa um mig eða logið upp á mig og reynt að fá aðra til að líka illa við mig

	2021 haust					
	Stúlkur		Piltar		Piltar og stúlkur	
	Fjöldi	%	Fjöldi	%	Fjöldi	%
það hefur ekki gerst undanfarna mánuði	5	38.5	15	93.8	20	69.0
bara mjög sjaldan	8	61.5	0	0.0	8	27.6
tvisvar eða þrisvar í mánuði	0	0.0	1	6.3	1	3.4
svona einu sinni í viku	0	0.0	0	0.0	0	0.0
oft í viku	0	0.0	0	0.0	0	0.0
Heild	13		16		29	

8) Aðrir nemendur vilja ekki vera með mér svo að ég er ein/einn í frímínútum

	2021 haust					
	Stúlkur		Piltar		Piltar og stúlkur	
	Fjöldi	%	Fjöldi	%	Fjöldi	%
það hefur ekki gerst undanfarna mánuði	8	61.5	12	75.0	20	69.0
það hefur bara gerst mjög sjaldan	3	23.1	4	25.0	7	24.1
tvisvar eða þrisvar í mánuði	2	15.4	0	0.0	2	6.9
svona einu sinni í viku	0	0.0	0	0.0	0	0.0
oft í viku	0	0.0	0	0.0	0	0.0
Heild	13		16		29	

9) Peningar og annað hefur verið tekið af mér eða eyðilagt

	2021 haust		
	Stúlkur	Piltar	Piltar og stúlkur
	Fjöldi %	Fjöldi %	Fjöldi %
það hefur ekki gerst undanfarna mánuði	13 100.0	16 100.0	29 100.0
bara mjög sjaldan	0 0.0	0 0.0	0 0.0
tvisvar eða þrisvar í mánuði	0 0.0	0 0.0	0 0.0
svona einu sinni í viku	0 0.0	0 0.0	0 0.0
oft í viku	0 0.0	0 0.0	0 0.0
Heild	13	16	29

10) Mér hefur verið ógnað og ég var neydd/neyddur til að gera það sem ég vildi ekki gera

	2021 haust		
	Stúlkur	Piltar	Piltar og stúlkur
	Fjöldi %	Fjöldi %	Fjöldi %
það hefur ekki gerst undanfarna mánuði	11 84.6	16 100.0	27 93.1
bara mjög sjaldan	1 7.7	0 0.0	1 3.4
tvisvar eða þrisvar í mánuði	1 7.7	0 0.0	1 3.4
svona einu sinni í viku	0 0.0	0 0.0	0 0.0
oft í viku	0 0.0	0 0.0	0 0.0
Heild	13	16	29

11) Ég hef orðið fyrir einelti með meiðandi orðum eða athuga- sendum um húðlit minn eða erlendan uppruna

	2021 haust		
	Stúlkur	Piltar	Piltar og stúlkur
	Fjöldi %	Fjöldi %	Fjöldi %
það hefur ekki gerst undanfarna mánuði	11 84.6	15 100.0	26 92.9
bara mjög sjaldan	2 15.4	0 0.0	2 7.1
tvisvar eða þrisvar í mánuði	0 0.0	0 0.0	0 0.0
svona einu sinni í viku	0 0.0	0 0.0	0 0.0
oft í viku	0 0.0	0 0.0	0 0.0
Heild	13	15	28

12) Ég hef orðið fyrir einelti með meiðandi orðum, athugasemdum eða látbragði með kynferðislegri merkingu

	2021 haust		
	Stúlkur	Piltar	Piltar og stúlkur
	Fjöldi %	Fjöldi %	Fjöldi %
það hefur ekki gerst undanfarna mánuði	11 84.6	16 100.0	27 93.1
bara mjög sjaldan	1 7.7	0 0.0	1 3.4
tvisvar eða þrisvar í mánuði	1 7.7	0 0.0	1 3.4
svona einu sinni í viku	0 0.0	0 0.0	0 0.0
oft í viku	0 0.0	0 0.0	0 0.0
Heild	13	16	29

13) Ég hef orðið fyrir öðruvísi einelti

	2021 haust					
	Stúlkur		Piltar		Piltar og stúlkur	
	Fjöldi	%	Fjöldi	%	Fjöldi	%
það hefur ekki gerst undanfarna mánuði	8	66.7	15	93.8	23	82.1
bara mjög sjaldan	3	25.0	1	6.3	4	14.3
tvisvar eða þrisvar í mánuði	1	8.3	0	0.0	1	3.6
svona einu sinni í viku	0	0.0	0	0.0	0	0.0
oft í viku	0	0.0	0	0.0	0	0.0
Heild	12		16		28	

14) Í hvaða bekk(jum) / hóp(um) er(u) sá eða þeir nemendur sem leggja þig í einelti?

	2021 haust					
	Stúlkur		Piltar		Piltar og stúlkur	
	Fjöldi	%	Fjöldi	%	Fjöldi	%
hef ekki orðið fyrir einelti	4	66.7	0	0.0	4	66.7
í mínum bekk / hópi	0	0.0	0	0.0	0	0.0
í sama árgangi	1	16.7	0	0.0	1	16.7
í eldri árgangi	0	0.0	0	0.0	0	0.0
í yngri árgangi	0	0.0	0	0.0	0	0.0
ýmsum bekkjum/hópum	1	16.7	0	0.0	1	16.7
Heild	6		0		6	

15) Ertu lagður/lögð í einelti af strákum eða stelpum?

	2021 haust					
	Stúlkur		Piltar		Piltar og stúlkur	
	Fjöldi	%	Fjöldi	%	Fjöldi	%
ég hef ekki orðið fyrir einelti í skólanum undanfarna mánuði	3	50.0	0	0.0	3	50.0
aðallega af einni stelpu	1	16.7	0	0.0	1	16.7
af mörgum stelpum	0	0.0	0	0.0	0	0.0
aðallega af einum strák	1	16.7	0	0.0	1	16.7
af mörgum strákum	0	0.0	0	0.0	0	0.0
af bæði strákum og stelpum	1	16.7	0	0.0	1	16.7
Heild	6		0		6	

16) Hve margir nemendur leggja þig yfirleitt í einelti?

	2021 haust					
	Stúlkur		Piltar		Piltar og stúlkur	
	Fjöldi	%	Fjöldi	%	Fjöldi	%
ég hef ekki orðið fyrir einelti í skólanum undanfarna mánuði	3	50.0	0	0.0	3	50.0
aðallega einn nemandi	2	33.3	0	0.0	2	33.3
hópur 2-3 nemenda	1	16.7	0	0.0	1	16.7
hópur 4-9 nemenda	0	0.0	0	0.0	0	0.0
hópur fleiri en 9 nemenda	0	0.0	0	0.0	0	0.0
ýmsir nemendur eða hópar nemenda	0	0.0	0	0.0	0	0.0
Heild	6		0		6	

17) Hve lengi hefur þú verið lagður/lögð í einelti?

	2021 haust		
	Stúlkur	Piltar	Piltar og stúlkur
	Fjöldi %	Fjöldi %	Fjöldi %
ég hef ekki orðið fyrir einelti í skólanum undanfarna mánuði	1 100.0	0 0.0	1 100.0
það stóð í viku til hálfan mánuð	0 0.0	0 0.0	0 0.0
það stóð í um það bil mánuð	0 0.0	0 0.0	0 0.0
það hefur staðið yfir í um það bil hálf t. ár	0 0.0	0 0.0	0 0.0
það hefur staðið í um það bil eitt ár	0 0.0	0 0.0	0 0.0
það hefur staðið yfir í mörg ár	0 0.0	0 0.0	0 0.0
Heild	1	0	1

18) Hvar hefurðu verið lögð/lagður í einelti?

(Nye svaralternativer: Í leikfimisalnum / í sundi som to separate alternativer fra 2011 versjonen.)

	2021 haust		
	Stúlkur	Piltar	Piltar og stúlkur
	Fjöldi %	Fjöldi %	Fjöldi %
ekki orðið fyrir einelti	4 66.7	0 0.0	4 66.7
Á skólalóðinni	1 16.7	0 0.0	1 16.7
Á göngunum	0 0.0	0 0.0	0 0.0
Í kennslustofu	0 0.0	0 0.0	0 0.0
kennslustofu ekki kennari	0 0.0	0 0.0	0 0.0
Á klósettinu	0 0.0	0 0.0	0 0.0
Í leikfimisalnum	0 0.0	0 0.0	0 0.0
búningsklefa / sturtu	0 0.0	0 0.0	0 0.0
í sundi	0 0.0	0 0.0	0 0.0
Í sundtíma: í búningsklefa eða í sturtu	0 0.0	0 0.0	0 0.0
Í matsalnum	0 0.0	0 0.0	0 0.0
Á leið í eða úr skóla	0 0.0	0 0.0	0 0.0
Bíð eftir skólabílnum/strætó	0 0.0	0 0.0	0 0.0
Í skólabílnum/strætó	0 0.0	0 0.0	0 0.0
Bíð eftir að vera sótt(ur)	0 0.0	0 0.0	0 0.0
Annars staðar í skólanum	0 0.0	0 0.0	0 0.0

19) Hefurðu sagt einhverjum að þú hafir verið lagður/lögð í einelti undanfarna mánuði?

	2021 haust		
	Stúlkur	Piltar	Piltar og stúlkur
	Fjöldi %	Fjöldi %	Fjöldi %
ekki orðið fyrir einelti	1 100.0	0 0.0	1 100.0
Umsjónarkennara þínum	0 0.0	0 0.0	0 0.0
Einhverjum öðrum í skólanum	0 0.0	0 0.0	0 0.0
Einhverjum fullorðnum heima	0 0.0	0 0.0	0 0.0
Bróður eða systur	0 0.0	0 0.0	0 0.0
Vini eða vinkonu	0 0.0	0 0.0	0 0.0
Einhverjum öðrum	0 0.0	0 0.0	0 0.0

20) Hve oft reyna kennararnir eða aðrir fullorðnir í skólanum að gera eitthvað til að stöðva einelti gegn nemanda í skólanum?

	2021 haust					
	Stúlkur		Piltar		Piltar og stúlkur	
	Fjöldi	%	Fjöldi	%	Fjöldi	%
næstum aldrei	1	7.7	0	0.0	1	3.4
einstaka sinnum	0	0.0	1	6.3	1	3.4
öðru hverju	1	7.7	2	12.5	3	10.3
oft	4	30.8	2	12.5	6	20.7
næstum alltaf	7	53.8	11	68.8	18	62.1
Heild	13		16		29	

21) Hve oft reyna aðrir nemendur að gera eitthvað til að stöðva það að nemandi sé lagður í einelti í skólanum?

	2021 haust					
	Stúlkur		Piltar		Piltar og stúlkur	
	Fjöldi	%	Fjöldi	%	Fjöldi	%
næstum aldrei	1	7.7	2	12.5	3	10.3
einstaka sinnum	2	15.4	1	6.3	3	10.3
öðru hverju	5	38.5	2	12.5	7	24.1
oft	2	15.4	7	43.8	9	31.0
næstum alltaf	3	23.1	4	25.0	7	24.1
Heild	13		16		29	

22) Hefur einhver af fullorðnum heima haft samband við skólann til að reyna að stöðva eineltið sem þú verður fyrir í skólanum?

	2021 haust					
	Stúlkur		Piltar		Piltar og stúlkur	
	Fjöldi	%	Fjöldi	%	Fjöldi	%
ekki orðið fyrir einelti	1	100.0	0	0.0	1	100.0
ekki haft samband	0	0.0	0	0.0	0	0.0
einu sinni haft samband	0	0.0	0	0.0	0	0.0
oft haft samband við skólann	0	0.0	0	0.0	0	0.0
Heild	1		0		1	

23) Þegar þú sérð nemanda á þínum aldri verða fyrir einelti í skólanum, hvað hugsarðu eða finnst þér um það?

	2021 haust					
	Stúlkur		Piltar		Piltar og stúlkur	
	Fjöldi	%	Fjöldi	%	Fjöldi	%
hann/hún á það líklega skilið	0	0.0	0	0.0	0	0.0
mér er hálfpartinn sama um það	0	0.0	0	0.0	0	0.0
ég vorkenni honum/henni smávegis	2	15.4	1	6.3	3	10.3
ég vorkenni honum/henni og vil koma til aðstoðar	11	84.6	15	93.8	26	89.7
Heild	13		16		29	

24) Hve oft hefur þú sjálf/sjálfur tekið þátt í að leggja einn nemanda/ fleiri nemendur í einelti undanfarna mánuði?

	2021 haust					
	Stúlkur		Piltar		Piltar og stúlkur	
	Fjöldi	%	Fjöldi	%	Fjöldi	%
ég hef ekki lagt aðra nemendur í einelti undanfarna mánuði	12	92.3	15	93.8	27	93.1
það hefur bara einstaka sinnum gerst	0	0.0	1	6.3	1	3.4
tvisvar til þrisvar í mánuði	0	0.0	0	0.0	0	0.0
um það bil einu sinni í viku	1	7.7	0	0.0	1	3.4
oft í viku	0	0.0	0	0.0	0	0.0
Heild	13		16		29	

25) Ég hef hæðst að einum eða fleiri skólafélögum, uppnefnt hann/hana eða strítt á óþægilegan og meiðandi hátt

	2021 haust					
	Stúlkur		Piltar		Piltar og stúlkur	
	Fjöldi	%	Fjöldi	%	Fjöldi	%
það hefur ekki gerst undanfarna mánuði	12	92.3	13	81.3	25	86.2
bara mjög sjaldan	1	7.7	3	18.8	4	13.8
tvisvar eða þrisvar í mánuði	0	0.0	0	0.0	0	0.0
svona einu sinni í viku	0	0.0	0	0.0	0	0.0
oft í viku	0	0.0	0	0.0	0	0.0
Heild	13		16		29	

26) Ég hef útilokað hann/hana viljandi, haldið honum/henni utan við vinahópinn eða hunsað algjörlega

	2021 haust					
	Stúlkur		Piltar		Piltar og stúlkur	
	Fjöldi	%	Fjöldi	%	Fjöldi	%
það hefur ekki gerst undanfarna mánuði	11	84.6	15	93.8	26	89.7
bara mjög sjaldan	2	15.4	1	6.3	3	10.3
tvisvar eða þrisvar í mánuði	0	0.0	0	0.0	0	0.0
svona einu sinni í viku	0	0.0	0	0.0	0	0.0
oft í viku	0	0.0	0	0.0	0	0.0
Heild	13		16		29	

27) Ég hef barið, sparkað, rifið í hárið eða hrint honum/henni eða lokað inni

	2021 haust					
	Stúlkur		Piltar		Piltar og stúlkur	
	Fjöldi	%	Fjöldi	%	Fjöldi	%
það hefur ekki gerst undanfarna mánuði	13	100.0	16	100.0	29	100.0
bara mjög sjaldan	0	0.0	0	0.0	0	0.0
tvisvar eða þrisvar í mánuði	0	0.0	0	0.0	0	0.0
svona einu sinni í viku	0	0.0	0	0.0	0	0.0
oft í viku	0	0.0	0	0.0	0	0.0
Heild	13		16		29	

28) Ég hef dreift rógi eða lygum um hann/hana og reynt að fá aðra til að líka illa við hann/hana

	2021 haust		
	Stúlkur	Piltar	Piltar og stúlkur
	Fjöldi %	Fjöldi %	Fjöldi %
það hefur ekki gerst undanfarna mánuði	12 92.3	16 100.0	28 96.6
bara mjög sjaldan	1 7.7	0 0.0	1 3.4
tvisvar eða þrisvar í mánuði	0 0.0	0 0.0	0 0.0
svona einu sinni í viku	0 0.0	0 0.0	0 0.0
oft í viku	0 0.0	0 0.0	0 0.0
Heild	13	16	29

29) Ég hef fengið aðra nemendur til að vera ekki með öðrum nemanda svo að hann varð að vera einn í frímínútunum

	2021 haust		
	Stúlkur	Piltar	Piltar og stúlkur
	Fjöldi %	Fjöldi %	Fjöldi %
það hefur ekki gerst undanfarna mánuði	12 92.3	15 93.8	27 93.1
það hefur bara gerst mjög sjaldan	1 7.7	1 6.3	2 6.9
tvisvar eða þrisvar í mánuði	0 0.0	0 0.0	0 0.0
svona einu sinni í viku	0 0.0	0 0.0	0 0.0
oft í viku	0 0.0	0 0.0	0 0.0
Heild	13	16	29

30) Ég hef tekið peninga eða annað frá honum/henni eða eyðilagt eitthvað sem hann/hún átti

	2021 haust		
	Stúlkur	Piltar	Piltar og stúlkur
	Fjöldi %	Fjöldi %	Fjöldi %
það hefur ekki gerst undanfarna mánuði	13 100.0	16 100.0	29 100.0
bara mjög sjaldan	0 0.0	0 0.0	0 0.0
tvisvar eða þrisvar í mánuði	0 0.0	0 0.0	0 0.0
svona einu sinni í viku	0 0.0	0 0.0	0 0.0
oft í viku	0 0.0	0 0.0	0 0.0
Heild	13	16	29

31) Ég hef ógnað eða neytt hann/hana til að gera eitthvað sem hann/hún vildi ekki gera

	2021 haust		
	Stúlkur	Piltar	Piltar og stúlkur
	Fjöldi %	Fjöldi %	Fjöldi %
það hefur ekki gerst undanfarna mánuði	13 100.0	16 100.0	29 100.0
bara mjög sjaldan	0 0.0	0 0.0	0 0.0
tvisvar eða þrisvar í mánuði	0 0.0	0 0.0	0 0.0
svona einu sinni í viku	0 0.0	0 0.0	0 0.0
oft í viku	0 0.0	0 0.0	0 0.0
Heild	13	16	29

32) Ég hef lagt hann/hana í einelti með meiðandi orðum eða athugasemdum um húðlit eða erlendan uppruna

	2021 haust		
	Stúlkur	Piltar	Piltar og stúlkur
	Fjöldi %	Fjöldi %	Fjöldi %
það hefur ekki gerst undanfarna mánuði	13 100.0	16 100.0	29 100.0
bara mjög sjaldan	0 0.0	0 0.0	0 0.0
tvisvar eða þrisvar í mánuði	0 0.0	0 0.0	0 0.0
svona einu sinni í viku	0 0.0	0 0.0	0 0.0
oft í viku	0 0.0	0 0.0	0 0.0
Heild	13	16	29

33) Ég hef lagt hann/hana í einelti með meiðandi orðum, athugasemdum eða látbragði með kynferðislegri merkingu

	2021 haust		
	Stúlkur	Piltar	Piltar og stúlkur
	Fjöldi %	Fjöldi %	Fjöldi %
það hefur ekki gerst undanfarna mánuði	12 92.3	16 100.0	28 96.6
bara mjög sjaldan	1 7.7	0 0.0	1 3.4
tvisvar eða þrisvar í mánuði	0 0.0	0 0.0	0 0.0
svona einu sinni í viku	0 0.0	0 0.0	0 0.0
oft í viku	0 0.0	0 0.0	0 0.0
Heild	13	16	29

34) Ég hef lagt hann/hana í einelti á annan hátt

	2021 haust		
	Stúlkur	Piltar	Piltar og stúlkur
	Fjöldi %	Fjöldi %	Fjöldi %
það hefur ekki gerst undanfarna mánuði	11 91.7	15 93.8	26 92.9
bara mjög sjaldan	1 8.3	1 6.3	2 7.1
tvisvar eða þrisvar í mánuði	0 0.0	0 0.0	0 0.0
svona einu sinni í viku	0 0.0	0 0.0	0 0.0
oft í viku	0 0.0	0 0.0	0 0.0
Heild	12	16	28

35) Hefur umsjónarkennarinn þinn eða einhver hinna kennaranna rætt við þig um að þú hafir lagt aðra nemendur í skólanum í einelti undanfarna mánuði?

	2021 haust		
	Stúlkur	Piltar	Piltar og stúlkur
	Fjöldi %	Fjöldi %	Fjöldi %
ég hef ekki lagt aðra nemendur í skólanum í einelti undanfarna mánuði	1 100.0	0 0.0	1 100.0
nei, þeir hafa ekki rætt við mig um það	0 0.0	0 0.0	0 0.0
já, þeir hafa einu sinni rætt við mig um það	0 0.0	0 0.0	0 0.0
já, þeir hafa oft rætt við mig um það	0 0.0	0 0.0	0 0.0
Heild	1	0	1

36) Hefur einhver af þeim fullorðnu heima hjá þér rætt við þig um að þú hafir lagt aðra nemendur í skólanum í einelti undanfarna mánuði?

	2021 haust		
	Stúlkur	Piltar	Piltar og stúlkur
	Fjöldi %	Fjöldi %	Fjöldi %
ég hef ekki lagt aðra nemendur í skólanum í einelti undanfarna mánuði	0	0	0
nei, þeir hafa ekki rætt við mig um það	0	0	0
já, þeir hafa einu sinni rætt við mig um það	1	0	1
já, þeir hafa oft rætt við mig um það	0	0	0
Heild	1	0	1

37) Gætir þú hugsað þér að taka þátt í að leggja nemanda sem þú kannt ekki vel við í einelti?

	2021 haust		
	Stúlkur	Piltar	Piltar og stúlkur
	Fjöldi %	Fjöldi %	Fjöldi %
já	0	0	0
já, kannski	0	0	0
ég er ekki viss	1	0	1
nei, ég held ekki	0	0	0
nei	1	3	4
nei, alls ekki	11	13	24
Heild	13	16	29

38) Hvernig bregstu yfirleitt við ef þú sérð eða áttar þig á að nemandi á þínum aldri er lagður í einelti af öðrum nemendum?

	2021 haust		
	Stúlkur	Piltar	Piltar og stúlkur
	Fjöldi %	Fjöldi %	Fjöldi %
ég hef aldrei tekið eftir því að nemandi á mínum aldri hafi verið lagður í einelti	10	12	22
ég tek sjálfur/sjálf þátt í eineltinu	0	0	0
ég geri ekkert en finnst eineltið vera allt í lagi	0	0	0
ég horfi bara á það sem á sér stað	0	0	0
ég geri ekkert en finnst ég ætti að reyna að hjálpa nemandanum sem er lagður í einelti	1	0	1
ég reyni að hjálpa nemandanum sem er lagður/lögð í einelti á einn eða annan hátt	2	4	6
Heild	13	16	29

39) Hve oft óttast þú að verða lagður/lögð í einelti af samnemendum í skólanum þínum?

	2021 haust		
	Stúlkur	Piltar	Piltar og stúlkur
	Fjöldi %	Fjöldi %	Fjöldi %
aldrei	6	12	18
einstaka sinnum	4	4	8
öðru hverju	1	0	1
fremur oft	1	0	1
oft	1	0	1
mjög oft	0	0	0
Heild	13	16	29

40) Hve mikið finnst þér almennt séð að umsjónarkennarinn þinn hafi gert til að koma í veg fyrir einelti undanfarna mánuði?

	2021 haust					
	Stúlkur		Piltar		Piltar og stúlkur	
	Fjöldi	%	Fjöldi	%	Fjöldi	%
lítið eða ekkert	3	23.1	2	12.5	5	17.2
fremur lítið	0	0.0	0	0.0	0	0.0
töluvert	3	23.1	4	25.0	7	24.1
nokkuð mikið	4	30.8	1	6.3	5	17.2
mikið	3	23.1	9	56.3	12	41.4
Heild	13		16		29	

41) Hve oft hefur þú orðið fyrir einelti á netinu eða í farsíma undanfarna mánuði?

	2021 haust					
	Stúlkur		Piltar		Piltar og stúlkur	
	Fjöldi	%	Fjöldi	%	Fjöldi	%
ég hef ekki orðið fyrir einelti á netinu eða gegnum farsíma undanfarna mánuði	8	61.5	16	100.0	24	82.8
bara mjög sjaldan	2	15.4	0	0.0	2	6.9
tvisvar eða þrisvar í mánuði	2	15.4	0	0.0	2	6.9
svona einu sinni í viku	1	7.7	0	0.0	1	3.4
oft í viku	0	0.0	0	0.0	0	0.0
Heild	13		16		29	

42) Ef þú hefur orðið fyrir í einelti á netinu eða gegnum farsíma undanfarna mánuði: hvenær hefur það þá gerst?

	2021 haust					
	Stúlkur		Piltar		Piltar og stúlkur	
	Fjöldi	%	Fjöldi	%	Fjöldi	%
ég hef ekki verið lagður í einelti á netinu eða gegnum farsíma undanfarna mánuði	9	69.2	16	100.0	25	86.2
það hefur bara gerst á skólatíma (í skólanum)	0	0.0	0	0.0	0	0.0
það hefur bara gerst utan skólatíma	4	30.8	0	0.0	4	13.8
það hefur bæði gerst á skólatíma og utan skólatíma	0	0.0	0	0.0	0	0.0
Heild	13		16		29	

43) Ef þú hefur orðið fyrir einelti á netinu eða gegnum farsíma undanfarna mánuði: veistu hver gerði það?

	2021 haust					
	Stúlkur		Piltar		Piltar og stúlkur	
	Fjöldi	%	Fjöldi	%	Fjöldi	%
ég hef ekki orðið fyrir einelti á netinu eða gegnum farsíma undanfarna mánuði	9	69.2	16	100.0	25	86.2
ég hef orðið fyrir einelti á netinu eða gegnum farsíma, en veit ekki hver gerði það	2	15.4	0	0.0	2	6.9
mig grunar hver gerði það	0	0.0	0	0.0	0	0.0
ég veit hver gerði það	2	15.4	0	0.0	2	6.9
Heild	13		16		29	

44) Hve oft hefur þú sjálf/sjálfur tekið þátt í að leggja einn nemanda/fleiri nemendur í einelti á netinu eða gegnum farsíma undanfarna mánuði?

	2021 haust		
	Stúlkur	Piltar	Piltar og stúlkur
	Fjöldi %	Fjöldi %	Fjöldi %
ég hef ekki lagt aðra nemendur í einelti á netinu eða gegnum farsíma undanfarna mánuði	12 92.3	16 100.0	28 96.6
það hefur bara gerst mjög sjaldan	1 7.7	0 0.0	1 3.4
tvisvar eða þrisvar í mánuði	0 0.0	0 0.0	0 0.0
svona einu sinni í viku	0 0.0	0 0.0	0 0.0
oft í viku	0 0.0	0 0.0	0 0.0
Heild	13	16	29

45) Ef þú hefur lagt einn eða fleiri nemendur í einelti á netinu eða gegnum farsíma undanfarna mánuði: hvenær hefur það þá gerst?

	2021 haust		
	Stúlkur	Piltar	Piltar og stúlkur
	Fjöldi %	Fjöldi %	Fjöldi %
ég hef ekki lagt aðra nemendur í einelti á netinu eða gegnum farsíma undanfarna mánuði	11 91.7	16 100.0	27 96.4
það hefur bara gerst á skólatíma (í skólanum)	0 0.0	0 0.0	0 0.0
það hefur bara gerst utan skólatíma	0 0.0	0 0.0	0 0.0
það hefur bæði gerst á skólatíma og utan skólatíma	1 8.3	0 0.0	1 3.6
Heild	12	16	28

46) Ef þú hefur orðið fyrir einelti - á neti eða öðruvísi - undanfarna mánuði hversu mikil áhrif hefur það haft á þig (orðið leið/leiður, sært þig eða álíka)

	2021 haust		
	Stúlkur	Piltar	Piltar og stúlkur
	Fjöldi %	Fjöldi %	Fjöldi %
ég hef ekki orðið fyrir einelti undanfarna mánuði	8 66.7	16 100.0	24 85.7
mér hefur ekki fundist þetta sérstaklega óþægilegt	1 8.3	0 0.0	1 3.6
mér hefur fundist þetta óþægilegt	1 8.3	0 0.0	1 3.6
mér hefur fundist þetta vont og særandi	2 16.7	0 0.0	2 7.1
mér hefur fundist þetta hræðilegt	0 0.0	0 0.0	0 0.0
Heild	12	16	28

ÚRDRÁTTUR OG VIÐBÓTARSUNDURGREININGAR

I. ALMENNT UM EINELTI

A. Nemendur sem hafa orðið fyrir einelti „2-3 skipti í mánuði eða oftar“ (3. spurning)

2021 haust

Stúlkur

Árgangar	5	6	7	8	9	10	Fjöldi
Samtals (n)	3	3	2	2	1	2	13
ekki einelt	2	3	2	2	1	2	12
einelt	1	0	0	0	0	0	1
einelt %	33.3	0.0	0.0	0.0	0.0	0.0	7.7

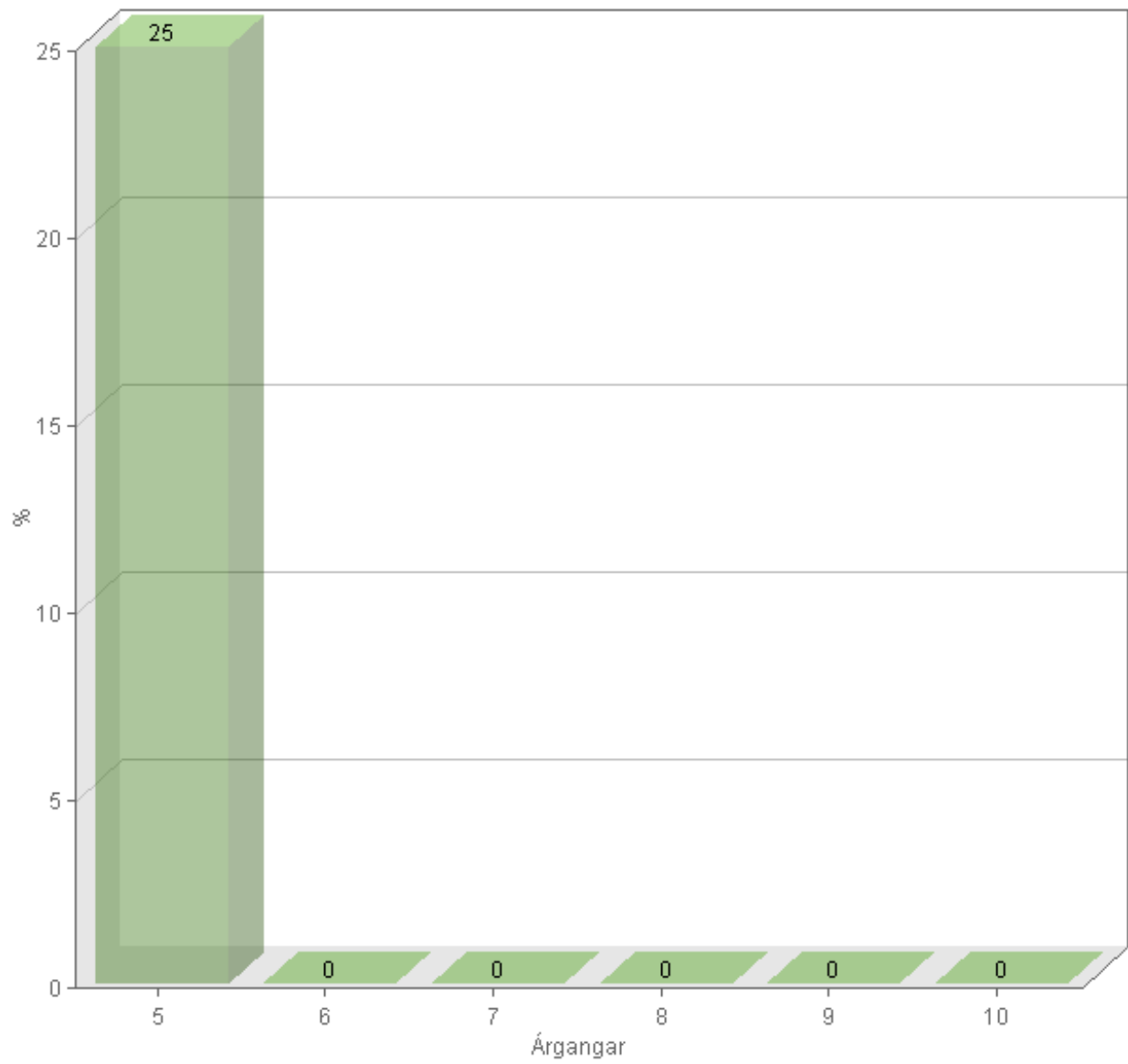
Piltar

Árgangar	5	6	7	8	9	10	Fjöldi
Samtals (n)	1	4	3	6	0	2	16
ekki einelt	1	4	3	6	0	2	16
einelt	0	0	0	0	0	0	0
einelt %	0.0	0.0	0.0	0.0	0.0	0.0	0.0

Piltar og stúlkur

Árgangar	5	6	7	8	9	10	Fjöldi
Samtals (n)	4	7	5	8	1	4	29
ekki einelt	3	7	5	8	1	4	28
einelt	1	0	0	0	0	0	1
einelt %	25.0	0.0	0.0	0.0	0.0	0.0	3.4

A. Nemendur sem hafa orðið fyrir einelti „2-3 skipti í mánuði eða oftar“(3. spurning)



B. Nemendur sem hafa orðið fyrir einelti „2-3 skipti í mánuði“ eða oftar skv. minnst einni spurn. 4-13 (Önnur leið til að reikna út % eineltra nemenda)

2021 haust

Stúlkur

Árgangar	5	6	7	8	9	10	Fjöldi
Samtals (n)	3	3	2	2	1	2	13
einelt	1	1	0	1	0	0	3
einelt %	33.3	33.3	0.0	50.0	0.0	0.0	23.1
ekki einelt	2	2	2	1	1	2	10

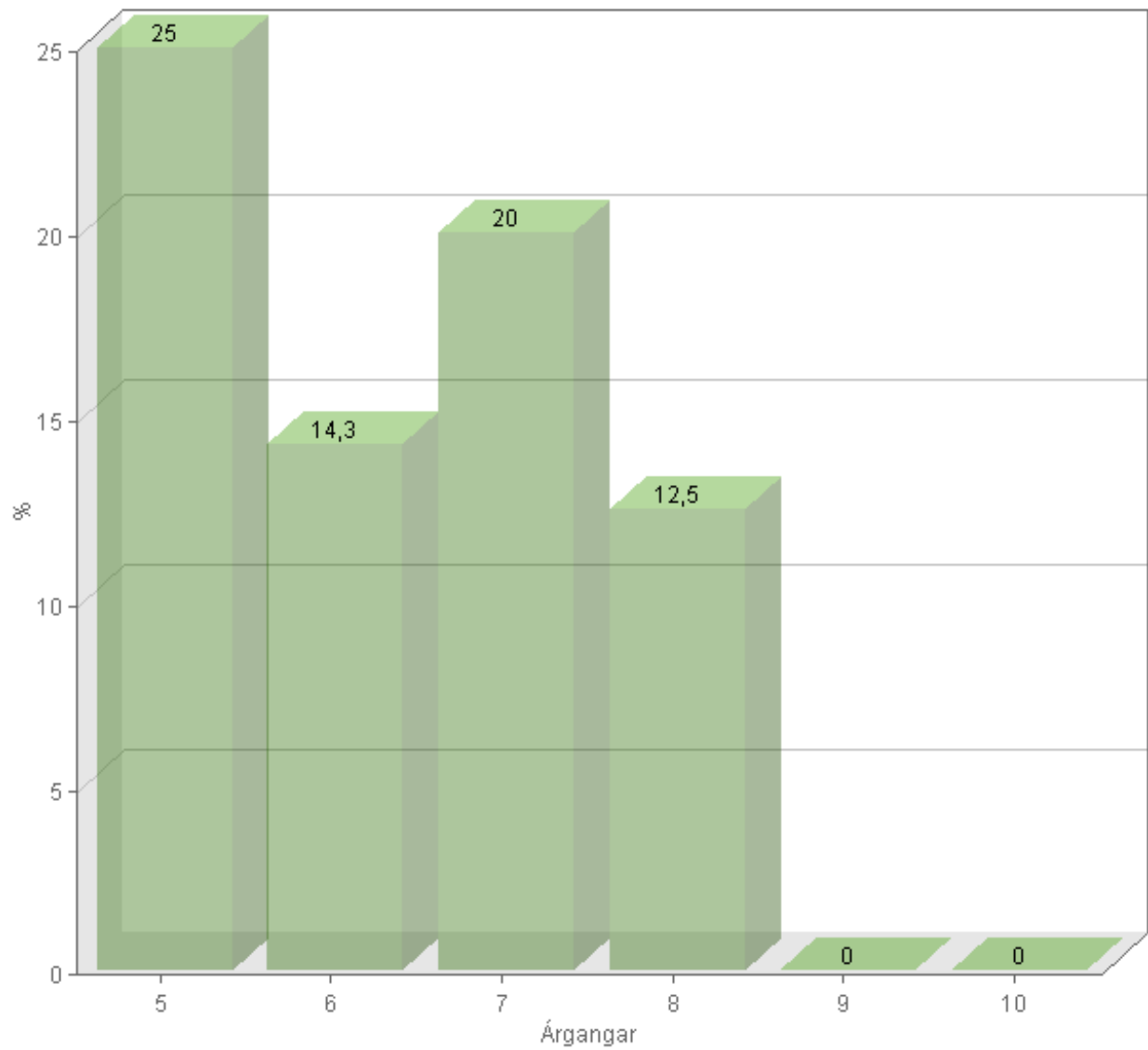
Piltar

Árgangar	5	6	7	8	9	10	Fjöldi
Samtals (n)	1	4	3	6	0	2	16
einelt	0	0	1	0	0	0	1
einelt %	0.0	0.0	33.3	0.0	0.0	0.0	6.3
ekki einelt	1	4	2	6	0	2	15

Piltar og stúlkur

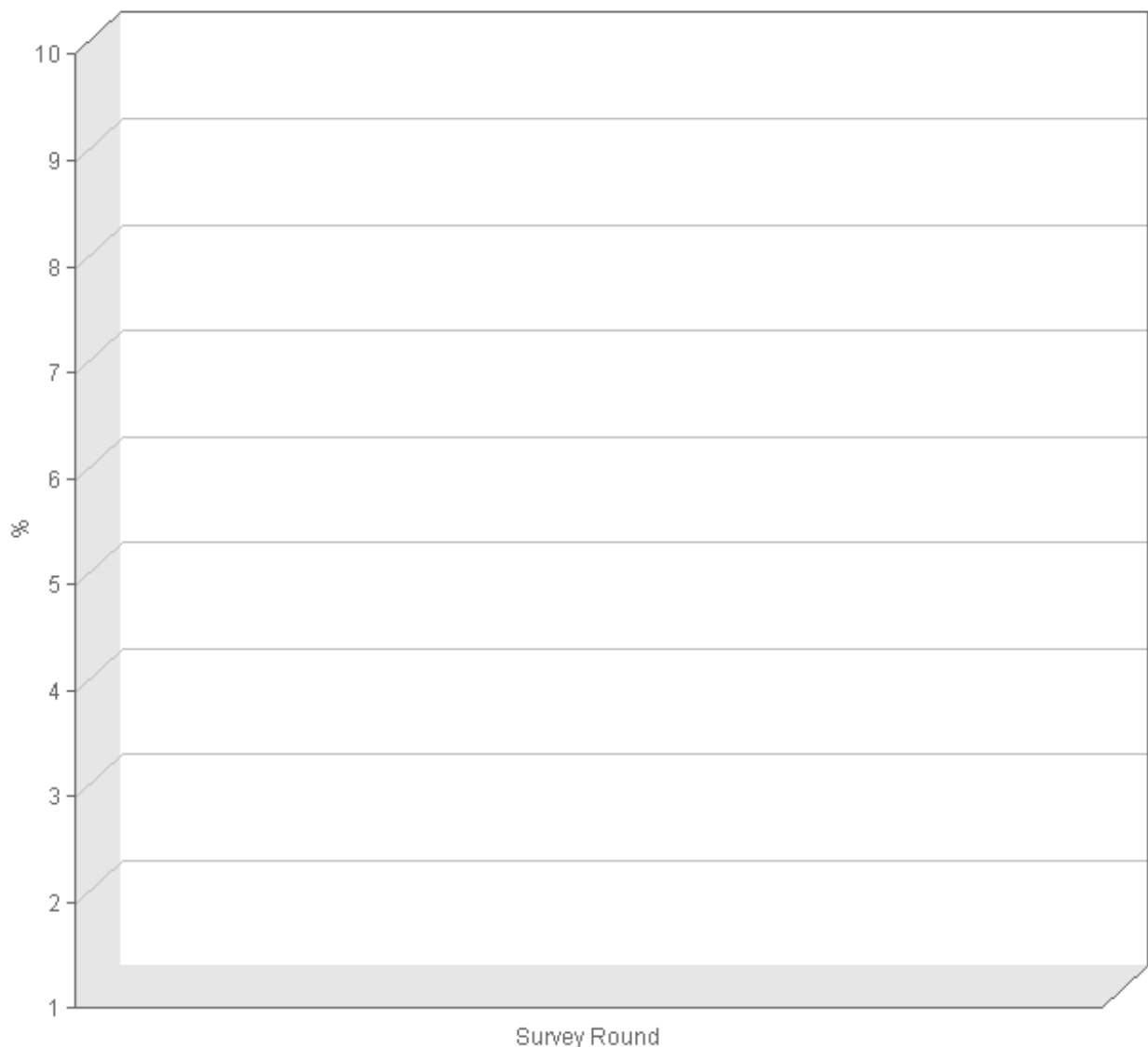
Árgangar	5	6	7	8	9	10	Fjöldi
Samtals (n)	4	7	5	8	1	4	29
einelt	1	1	1	1	0	0	4
einelt %	25.0	14.3	20.0	12.5	0.0	0.0	13.8
ekki einelt	3	6	4	7	1	4	25

B. Nemendur sem hafa orðið fyrir einelti „2-3 skipti í mánuði“ eða oftar skv. minnst einni spurn. 4-13
(Önnur leið til að reikna út % eineltra nemenda)



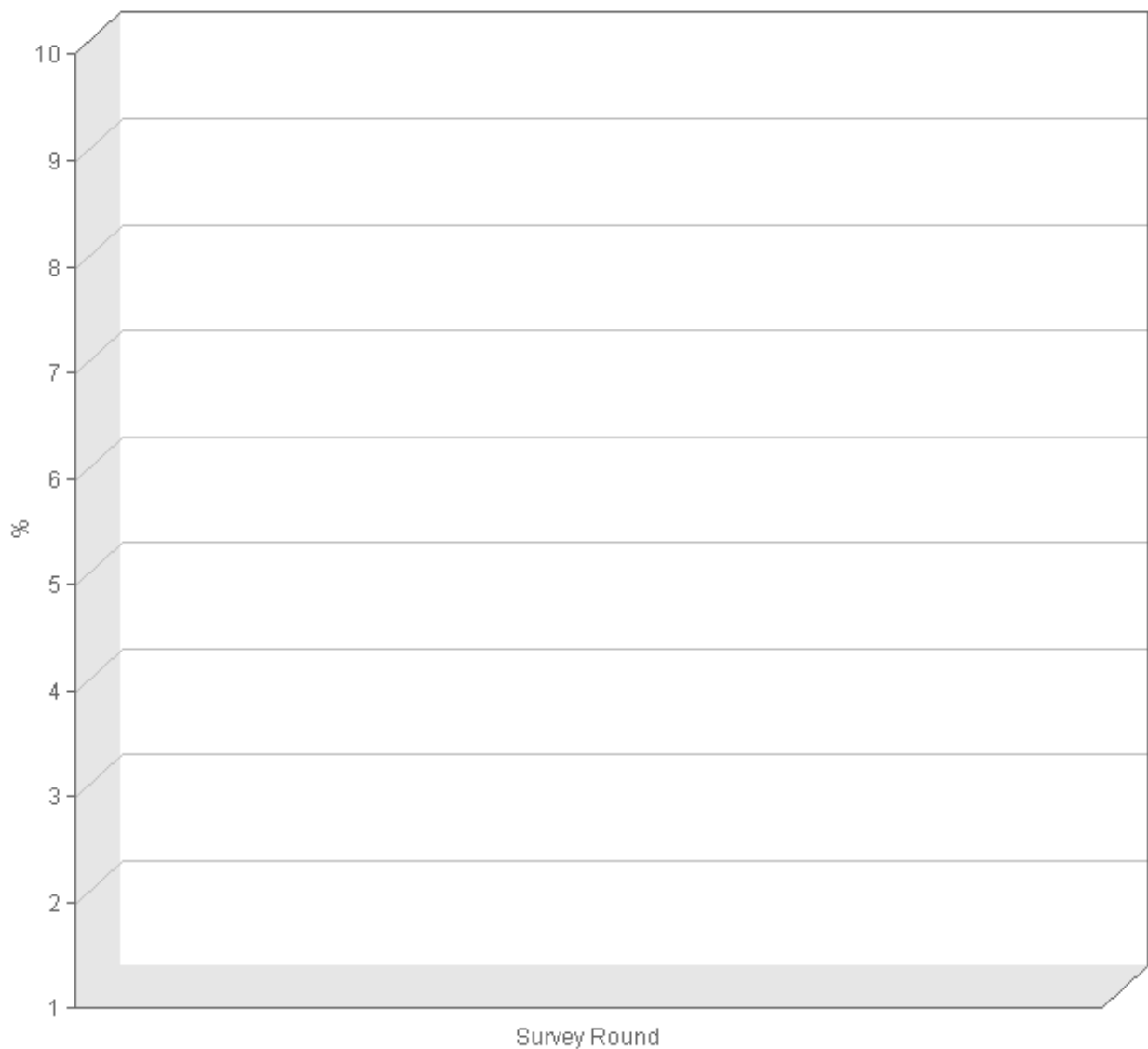
C1. Nemendur sem hafa orðið fyrir einelti „eitt ár eða lengur“ Forsenda útreikninga: Nemendur sem hafa svara við 17. spurn. og hefur orðið fyrir einelti skv. A hér að ofan

C1. Nemendur sem hafa orðið fyrir einelti „eitt ár eða lengur“ Forsenda útreikninga: Nemendur sem hafa svara við 17. spurn. og hefur orðið fyrir einelti skv. A hér að ofan



C2. Nemendur sem hafa orðið fyrir einelti „eitt ár eða lengur“ Forsenda útreikninga: Nemendur sem hafa svara við 17. spurn. og hefur orðið fyrir einelti skv. A hér að ofan

C2. Nemendur sem hafa orðið fyrir einelti „eitt ár eða lengur“ Forsenda útreikninga: Nemendur sem hafa svara við 17. spurn. og hefur orðið fyrir einelti skv. A hér að ofan

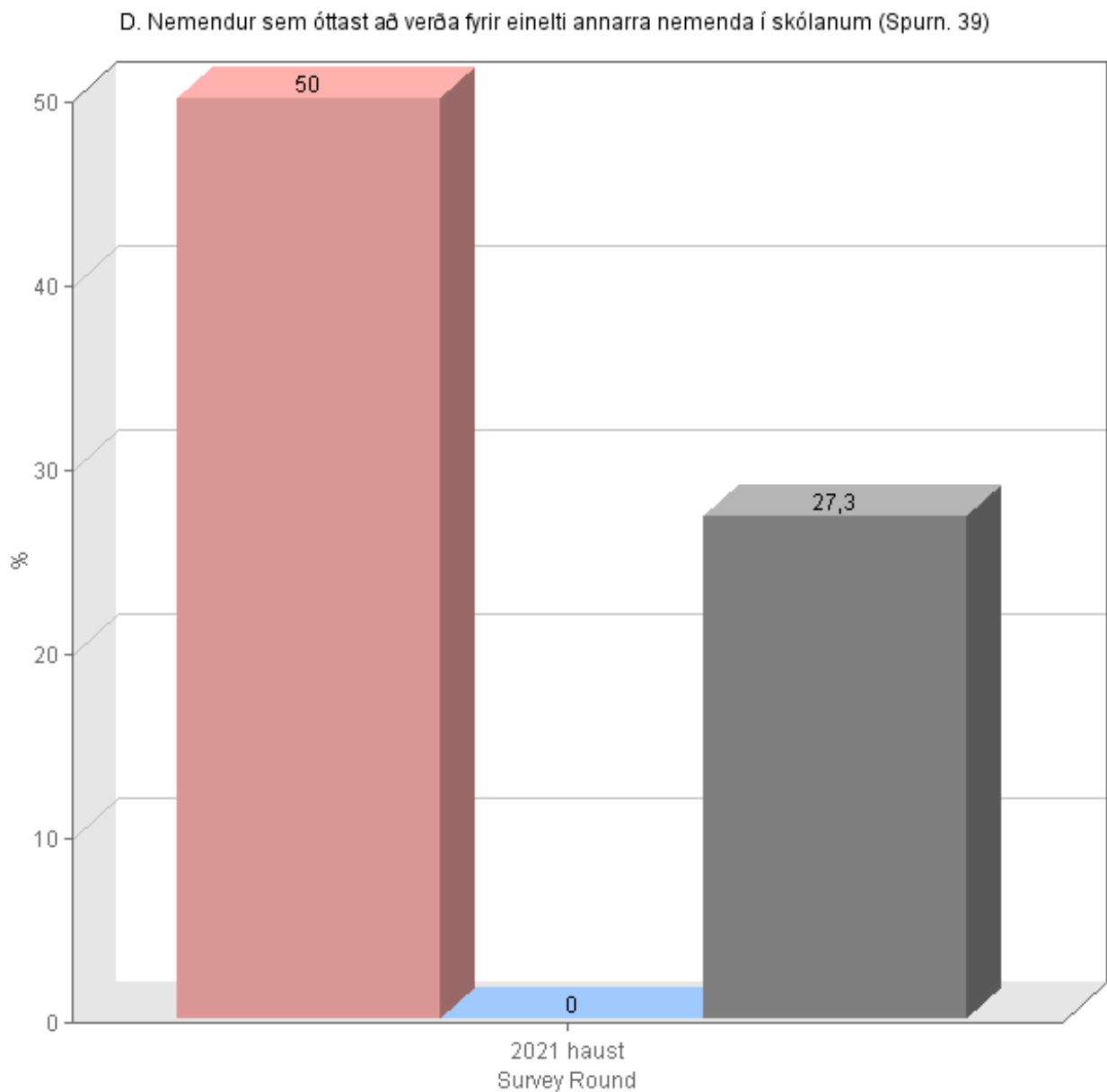


D. Nemendur sem óttast að verða fyrir einelti annarra nemenda í skólanum (Spurn. 39)

2021 haust

Nemendur sem svara „öðru hverju”, „fremur oft”, „oft” eða „mjög oft”

	Árgangar 5		Árgangar 6		Fjöldi	
	n	%	n	%	n	%
Stúlkur	1	33.3 %	2	66.7 %	3	50.0 %
Piltar	0	0.0 %	0	0.0 %	0	0.0 %
Piltar og stúlkur	1	25.0 %	2	28.6 %	3	27.3 %



E. Nemendur sem hafa lagt aðra nemendur í einelti „2-3 skipti í mánuði“ eða oftar (24. spurn.)

2021 haust

Stúlkur

Árgangar	5	6	7	8	9	10	Fjöldi
Samtals (n)	3	3	2	2	1	2	13
lagt í einelti	1	0	0	0	0	0	1
lagt í einelti %	33.3	0.0	0.0	0.0	0.0	0.0	7.7
ekki lagt í einelti	2	3	2	2	1	2	12

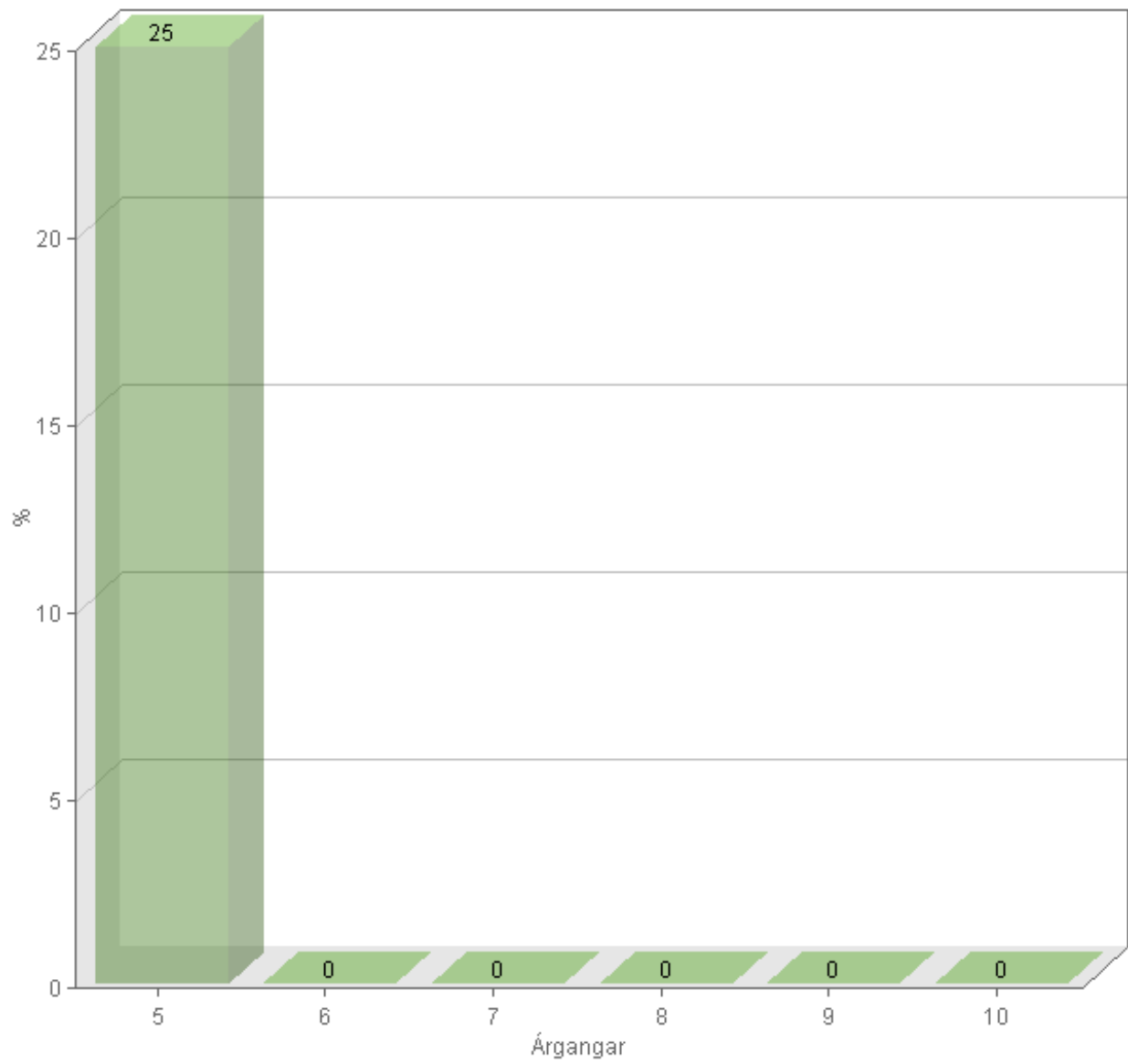
Piltar

Árgangar	5	6	7	8	9	10	Fjöldi
Samtals (n)	1	4	3	6	0	2	16
lagt í einelti	0	0	0	0	0	0	0
lagt í einelti %	0.0	0.0	0.0	0.0	0.0	0.0	0.0
ekki lagt í einelti	1	4	3	6	0	2	16

Piltar og stúlkur

Árgangar	5	6	7	8	9	10	Fjöldi
Samtals (n)	4	7	5	8	1	4	29
lagt í einelti	1	0	0	0	0	0	1
lagt í einelti %	25.0	0.0	0.0	0.0	0.0	0.0	3.4
ekki lagt í einelti	3	7	5	8	1	4	28

E. Nemendur sem hafa lagt aðra nemendur í einelti „2-3 skipti í mánuði“ eða oftar (24. spurn.)



F. Nemendur sem hafa lagt aðra nemendur í einelti „2-3 skipti í mánuði eða oftar“
 skv. minnst einni spurn. 25-34 (Önnur leið til að reikna út % eineltra nemenda)

2021 haust

Stúlkur

Árgangar	5	6	7	8	9	10	Fjöldi
Samtals (n)	3	3	2	2	1	2	13
lagt í einelti	0	0	0	0	0	0	0
lagt í einelti %	0.0	0.0	0.0	0.0	0.0	0.0	0.0
ekki lagt í einelti	3	3	2	2	1	2	13

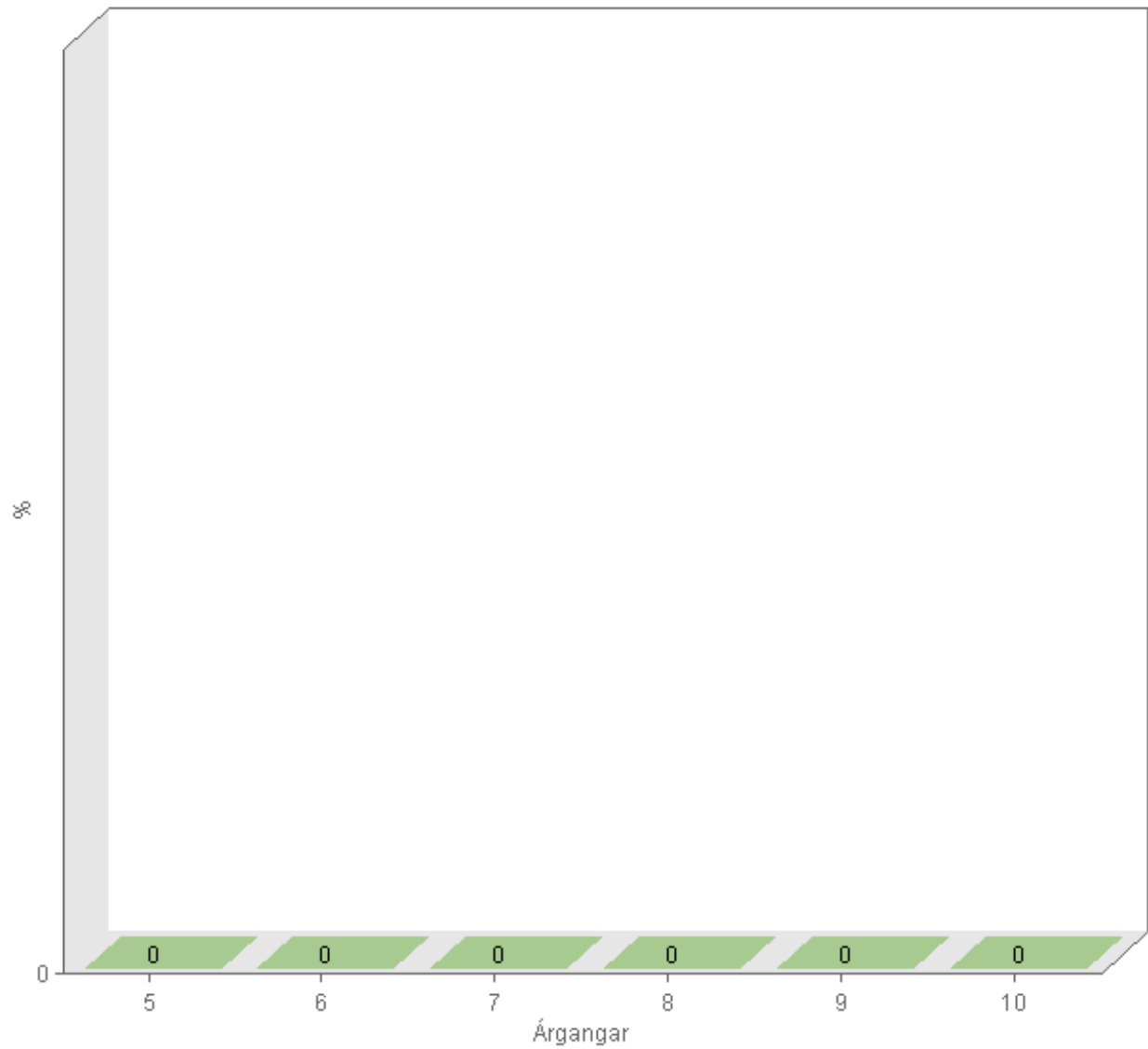
Piltar

Árgangar	5	6	7	8	9	10	Fjöldi
Samtals (n)	1	4	3	6	0	2	16
lagt í einelti	0	0	0	0	0	0	0
lagt í einelti %	0.0	0.0	0.0	0.0	0.0	0.0	0.0
ekki lagt í einelti	1	4	3	6	0	2	16

Piltar og stúlkur

Árgangar	5	6	7	8	9	10	Fjöldi
Samtals (n)	4	7	5	8	1	4	29
lagt í einelti	0	0	0	0	0	0	0
lagt í einelti %	0.0	0.0	0.0	0.0	0.0	0.0	0.0
ekki lagt í einelti	4	7	5	8	1	4	29

F. Nemendur sem hafa lagt aðra nemendur í einelti „2-3 skipti í mánuði eða oftar“ skv. minnst einni spurn. 25-34 (Önnur leið til að reikna út % eineltra nemenda)



G. Nemendur sem hafa sagt/ekki sagt frá eineltinu (Hundraðstala þeirra sem hafa orðið fyrir einelti skv. A hér að ofan)

2021 haust

Fullorðnum í skólanum

	Árgangar 5		Fjöldi	
	n	%	n	%
Stúlkur	0	0.0 %	0	0.0 %
Piltar	0	0.0 %	0	0.0 %
Piltar og stúlkur	0	0.0 %	0	0.0 %

Fullorðinn heima

	Árgangar 5		Fjöldi	
	n	%	n	%
Stúlkur	0	0.0 %	0	0.0 %
Piltar	0	0.0 %	0	0.0 %
Piltar og stúlkur	0	0.0 %	0	0.0 %

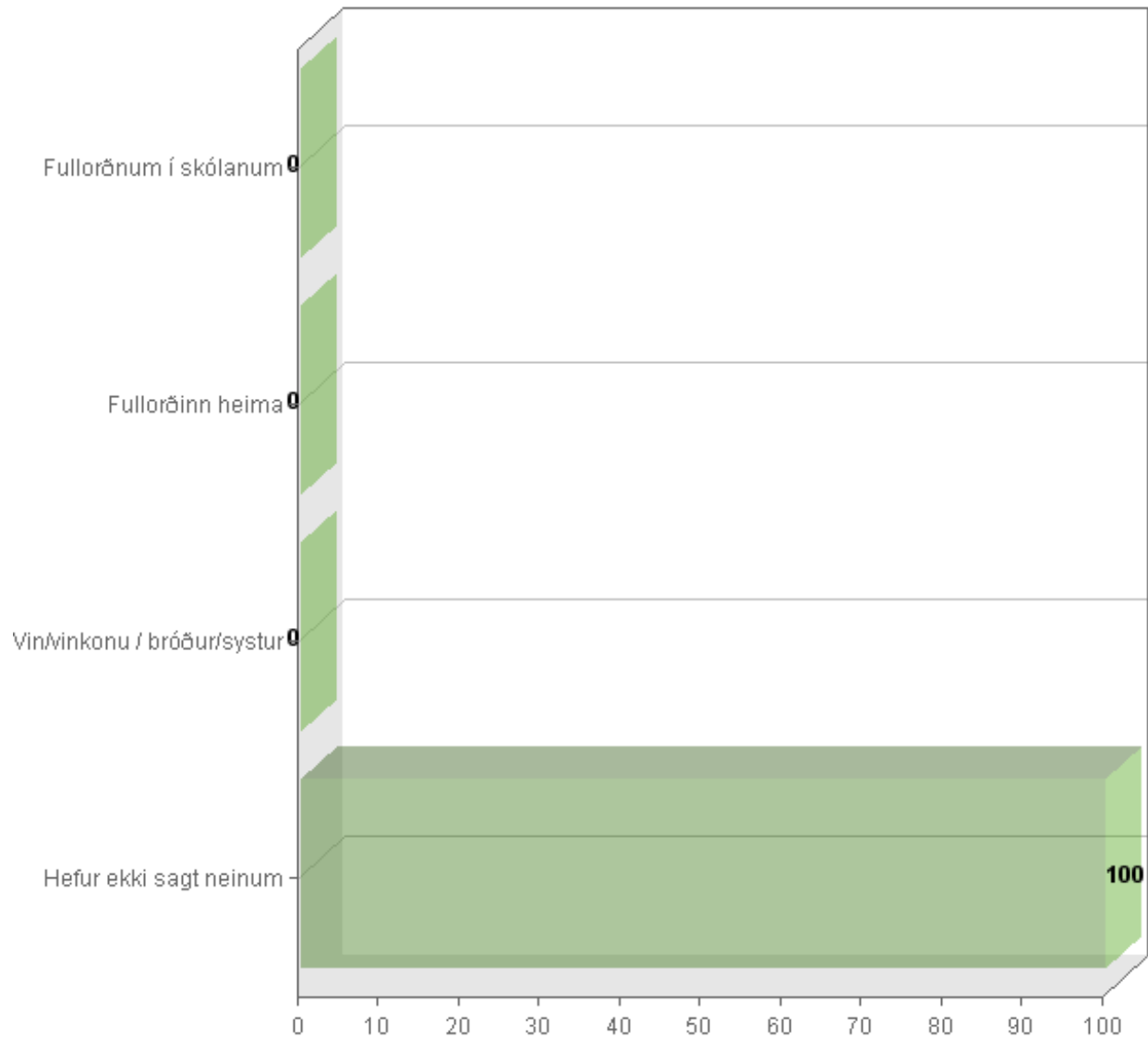
Vin/vinkonu / bróður/systur

	Árgangar 5		Fjöldi	
	n	%	n	%
Stúlkur	0	0.0 %	0	0.0 %
Piltar	0	0.0 %	0	0.0 %
Piltar og stúlkur	0	0.0 %	0	0.0 %

Hefur ekki sagt neinum

	Árgangar 5		Fjöldi	
	n	%	n	%
Stúlkur	1	100.0 %	1	100.0 %
Piltar	0	0.0 %	0	0.0 %
Piltar og stúlkur	1	100.0 %	1	100.0 %

G. Nemendur sem hafa sagt/ekki sagt frá eineltinu (Hundraðstala þeirra sem hafa orðið fyrir einelti skv. A hér að ofan)



II. TILFINNINGAR OG AFSTAÐA TIL EINELTIS

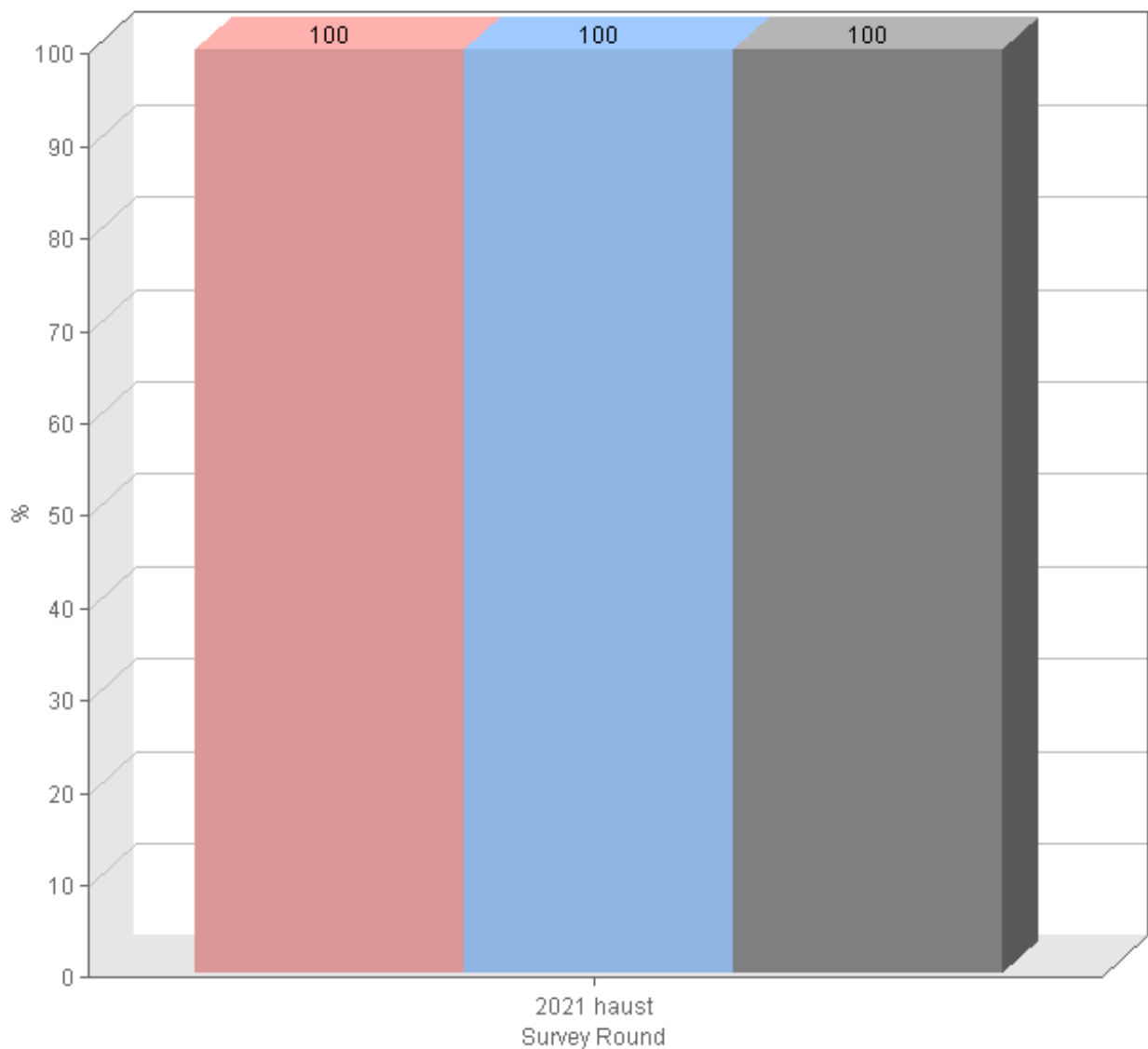
H. Þegar þú sérð nemanda á þínum aldri verða fyrir einelti í skólanum, hvað hugsarðu eða finnst þér um það? (Spurn. 23)

2021 haust

Nemendur sem „vorkenna smávegis“ eða „vorkenna og vilja koma til aðstoðar“

	Árgangar 5 - 6		Árgangar 7 - 8		Árgangar 9 - 10		Fjöldi		n %
	n	%	n	%	n	%	n	%	
Stúlkur	6	100.0 %	4	100.0 %	3	100.0 %	13	100.0 %	
Piltar	5	100.0 %	9	100.0 %	2	100.0 %	16	100.0 %	
Piltar og stúlkur	11	100.0 %	13	100.0 %	5	100.0 %	29	100.0 %	

H. Þegar þú sérð nemanda á þínum aldri verða fyrir einelti í skólanum, hvað hugsarðu eða finnst þér um það? (Spurn. 23)



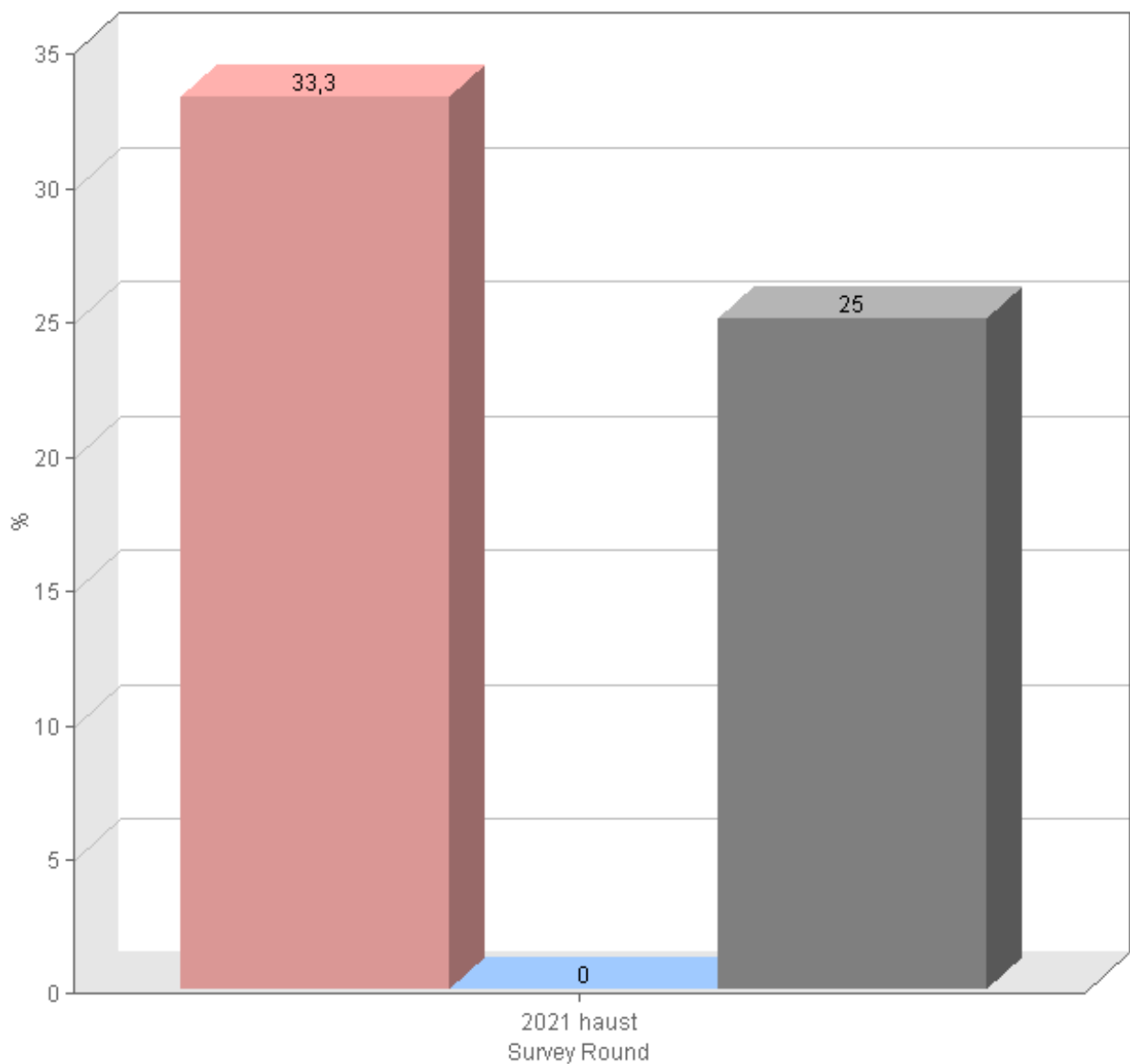
I. Gætir þú hugsað þér að taka þátt í að leggja nemanda í einelti sem þú kannt ekki vel við? (Spurn. 37)

2021 haust

Nemendur sem svara „já”, „já, kannski” eða „ég er ekki viss”

	Árgangar 5		Fjöldi	
	n	%	n	%
Stúlkur	1	33.3 %	1	33.3 %
Piltar	0	0.0 %	0	0.0 %
Piltar og stúlkur	1	25.0 %	1	25.0 %

I. Gætir þú hugsað þér að taka þátt í að leggja nemanda í einelti sem þú kannt ekki vel við? (Spurn. 37)



III. HVERNIG BREGÐAST AÐRIR/UMHVERFIÐ VIÐ

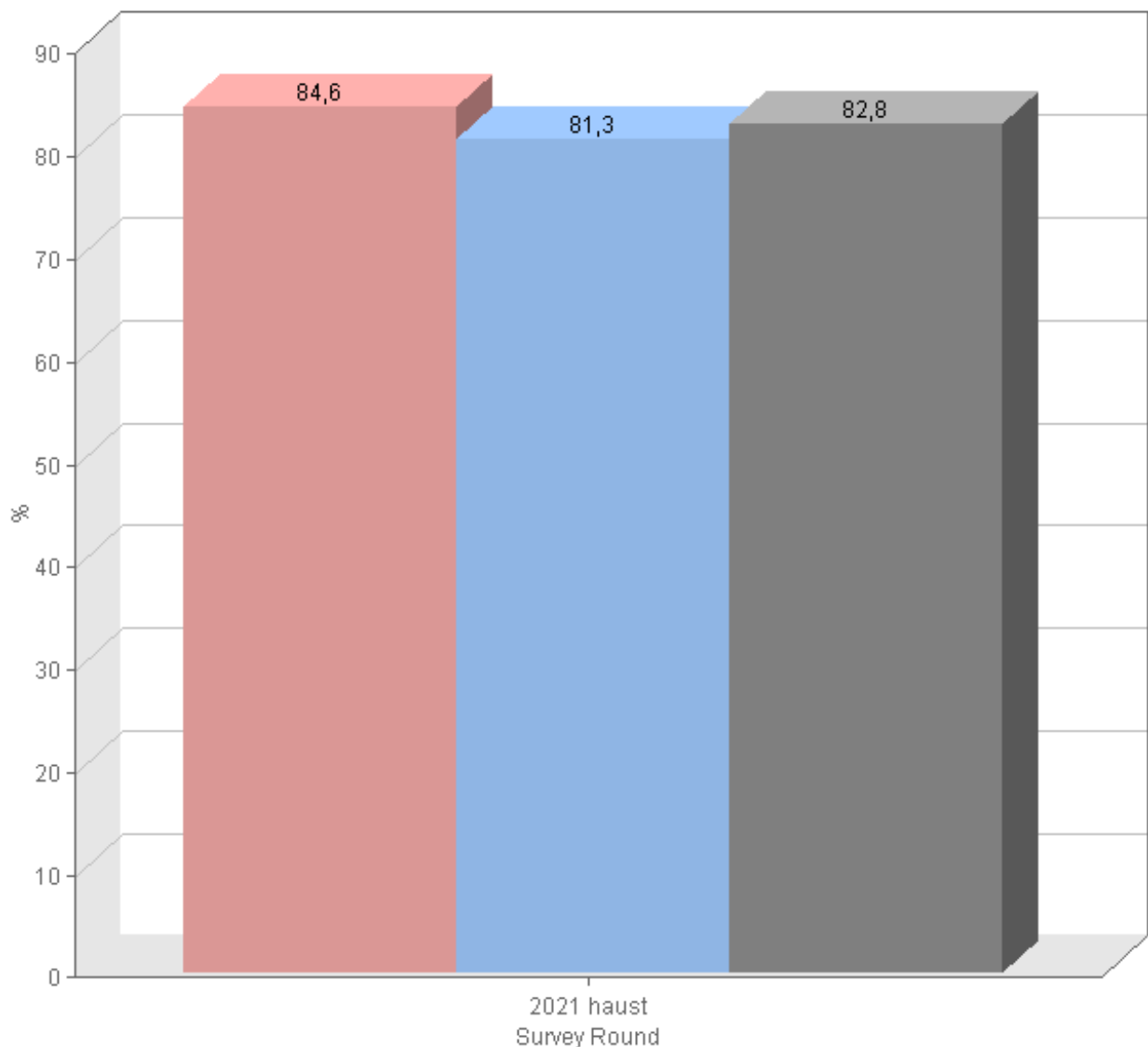
J. Hve oft reyna kennararnir eða aðrir fullorðnir í skólanum að gera eitthvað til að stöðva einelti gegn nemanda í skólanum? (Spurn. 20)

2021 haust

Nemendur sem svara „oft“ eða „næstum alltaf“

	Árgangar 5 - 6		Árgangar 7 - 8		Árgangar 9 - 10		Fjöldi		n %
	n	%	n	%	n	%	n	%	
Stúlkur	5	83.3 %	3	75.0 %	3	100.0 %	11	84.6 %	
Piltar	3	60.0 %	8	88.9 %	2	100.0 %	13	81.3 %	
Piltar og stúlkur	8	72.7 %	11	84.6 %	5	100.0 %	24	82.8 %	

J. Hve oft reyna kennararnir eða aðrir fullorðnir í skólanum að gera eitthvað til að stöðva einelti gegn nemanda í skólanum? (Spurn. 20)



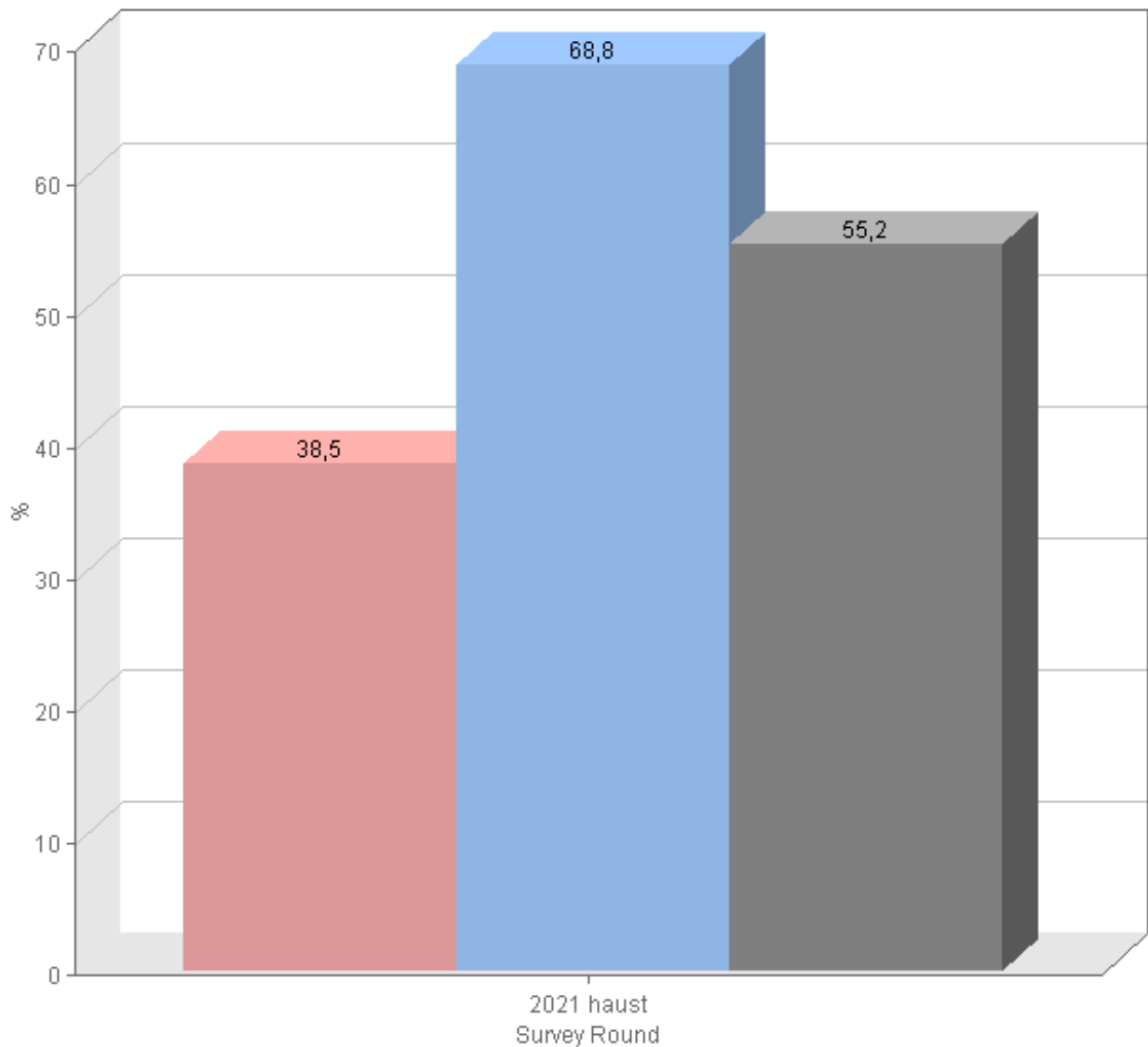
K. Hve oft reyna aðrir nemendur að gera eitthvað til að stöðva það að nemandi sé lagður í einelti í skólanum? (Spurn. 21)

2021 haust

Nemendur sem svara „oft“ eða „næstum alltaf“

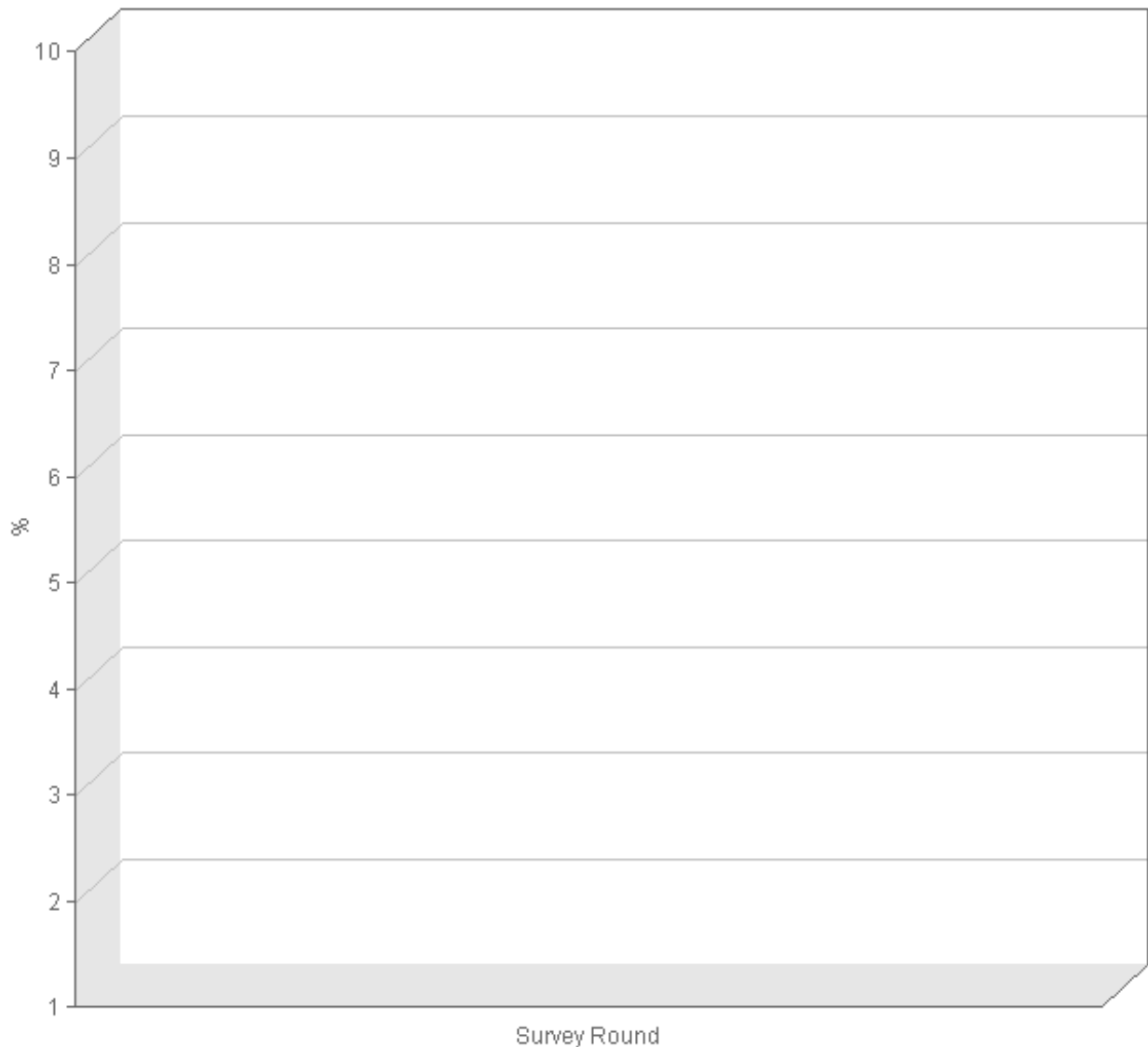
	Árgangar 5 - 6		Árgangar 7 - 8		Árgangar 9 - 10		Fjöldi		n %
	n	%	n	%	n	%	n	%	
Stúlkur	2	33.3 %	2	50.0 %	1	33.3 %	5	38.5 %	
Piltar	1	20.0 %	8	88.9 %	2	100.0 %	11	68.8 %	
Piltar og stúlkur	3	27.3 %	10	76.9 %	3	60.0 %	16	55.2 %	

K. Hve oft reyna aðrir nemendur að gera eitthvað til að stöðva það að nemandi sé lagður í einelti í skólanum? (Spurn. 21)



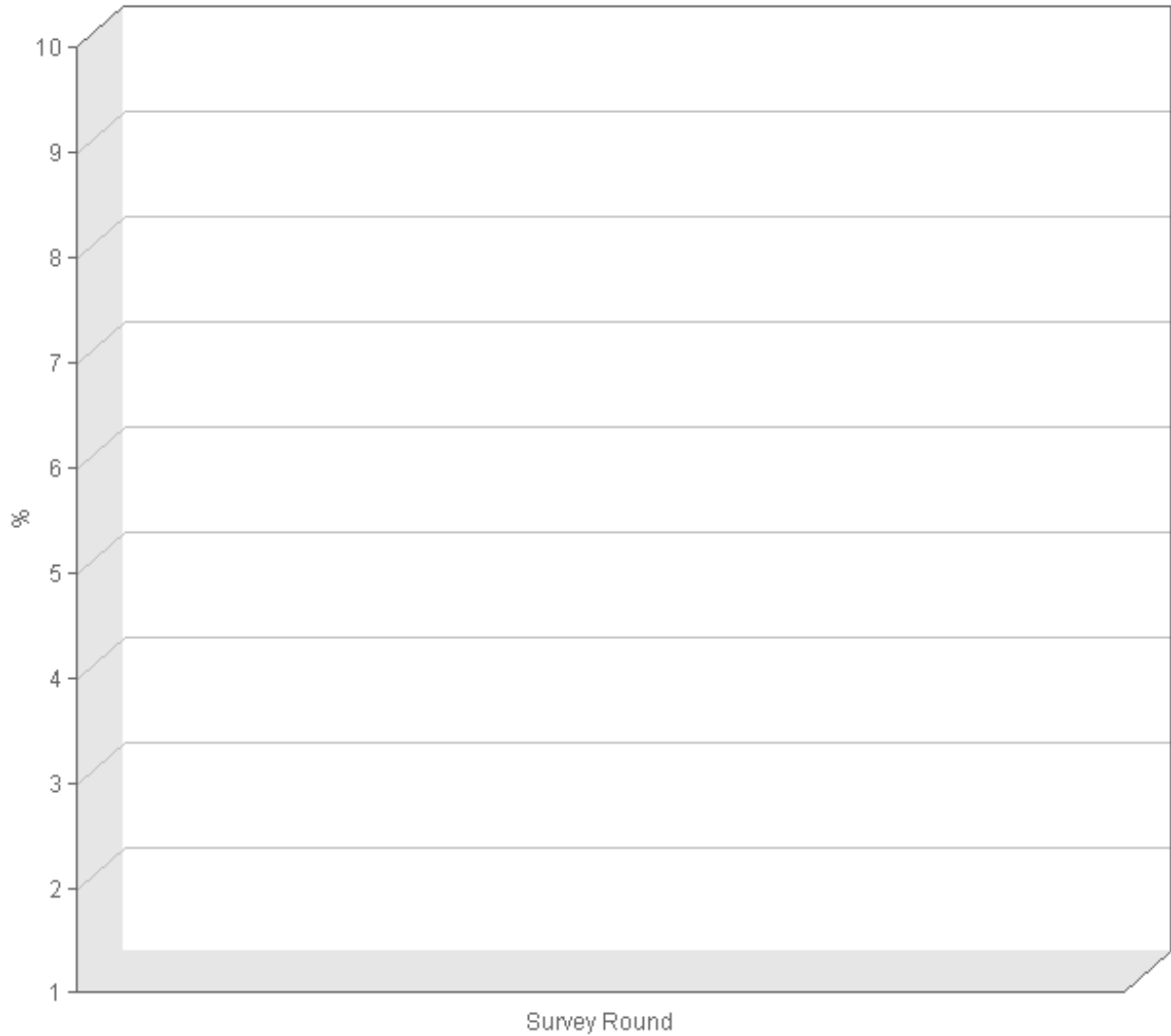
L. Hefur einhver af fullorðna fólkinu heima haft samband við skólann til að reyna að stöðva eineltið sem þú verður fyrir í skólanum? (Spurn. 22) (Hundraðstala þeirra sem hafa verið eineltir skv. A hér að ofan)

L. Hefur einhver af fullorðna fólkinu heima haft samband við skólann til að reyna að stöðva eineltið sem þú verður fyrir í skólanum? (Spurn. 22) (Hundraðstala þeirra sem hafa verið eineltir skv. A hér að ofan)



M. Hefur umsjónarkennarinn þinn eða einhver hinna kennaranna rætt við þig um að þú hafir lagt aðra nemendur í skólanum í einelti undanfarna mánuði? (Spm 35)
(Hundraðstala þeirra sem hafa lagt í einelti skv. E hér að ofan)

M. Hefur umsjónarkennarinn þinn eða einhver hinna kennaranna rætt við þig um að þú hafir lagt aðra nemendur í skólanum í einelti undanfarna mánuði? (Spm 35) (Hundraðstala þeirra sem hafa lagt í einelti skv. E hér að ofan)



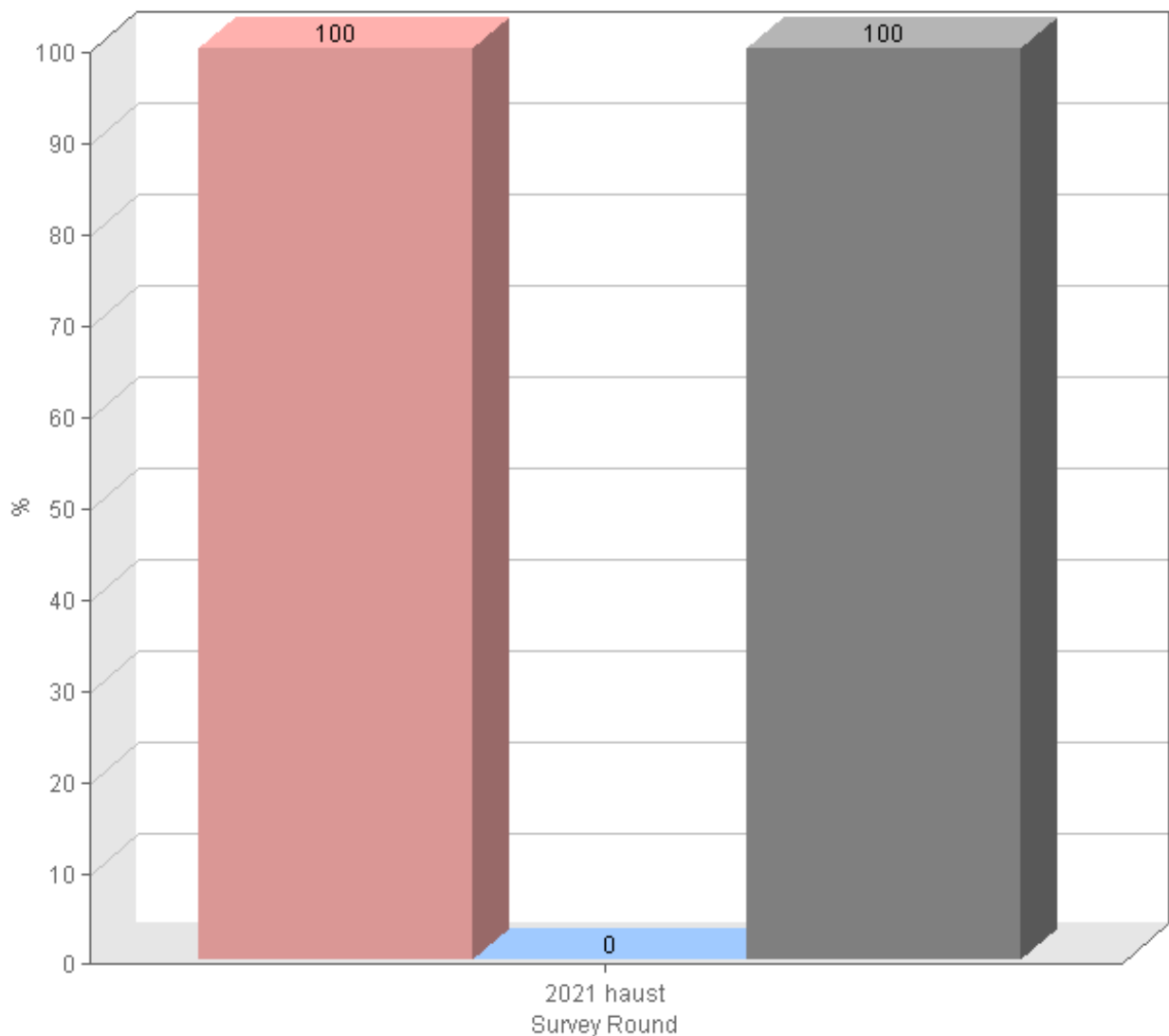
N. Hefur einhver af þeim fullorðnu heima hjá þér rætt við þig um að þú hafir lagt aðra nemendur í skólanum í einelti undanfarna mánuði? (Spurn. 36) (Hundraðstala þeirra sem hafa lagt í einelti skv. E hér að ofan)

2021 haust

Eineltir nemendur sem svara að fólkíð heima hefur rætt við mig einu sinni eða oftar

	Árgangar 5		Fjöldi	
	n	%	n	%
Stúlkur	1	100.0 %	1	100.0 %
Piltar	0	0.0 %	0	0.0 %
Piltar og stúlkur	1	100.0 %	1	100.0 %

N. Hefur einhver af þeim fullorðnu heima hjá þér rætt við þig um að þú hafir lagt aðra nemendur í skólanum í einelti undanfarna mánuði? (Spurn. 36) (Hundraðstala þeirra sem hafa lagt í einelti skv. E hér að ofan)



O. Hvernig bregstu yfirleitt við ef þú sérð eða áttar þig á að nemandi á þínum aldri er lagður í einelti af öðrum nemendum? (Spurn. 38)

2021 haust

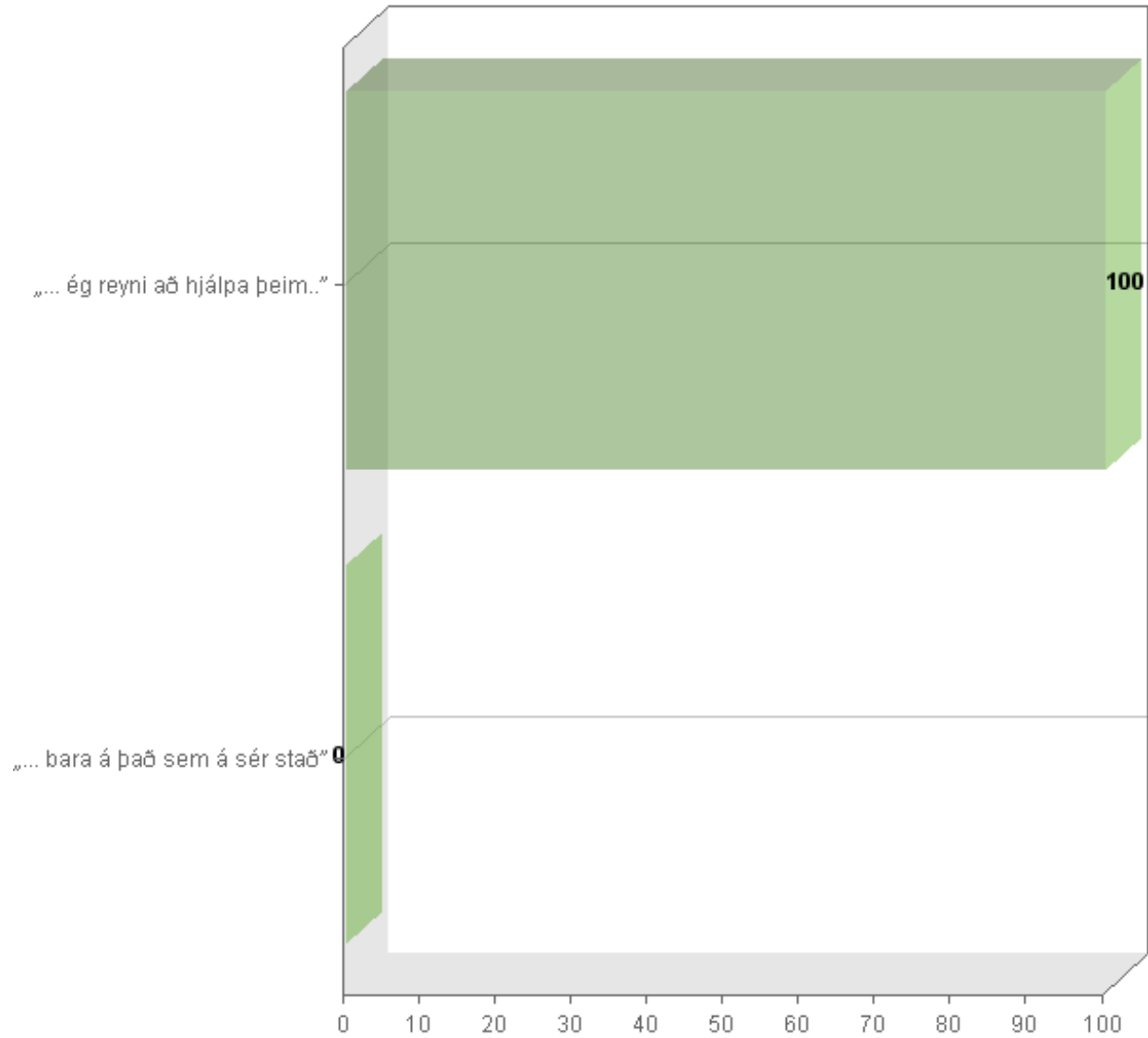
„... ég reyni að hjálpa þeim..“

	Árgangar 6	Árgangar 7	Árgangar 8	Árgangar 9	Fjöldi
	n %	n %	n %	n %	n %
Stúlkur	1 100.0 %	0 0.0 %	0 0.0 %	1 100.0 %	2 100.0 %
Piltar	0 0.0 %	1 100.0 %	3 100.0 %	0 0.0 %	4 100.0 %
Piltar og stúlkur	1 100.0 %	1 100.0 %	3 100.0 %	1 100.0 %	6 100.0 %

„... bara á það sem á sér stað“

	Árgangar 6	Árgangar 7	Árgangar 8	Árgangar 9	Fjöldi
	n %	n %	n %	n %	n %
Stúlkur	0 0.0 %	0 0.0 %	0 0.0 %	0 0.0 %	0 0.0 %
Piltar	0 0.0 %	0 0.0 %	0 0.0 %	0 0.0 %	0 0.0 %
Piltar og stúlkur	0 0.0 %	0 0.0 %	0 0.0 %	0 0.0 %	0 0.0 %

O. Hvernig bregstu yfirléitt við ef þú sérð eða áttar þig á að nemandi á þínum aldri er lagður í einelti af öðrum nemendum? (Spurn. 38)



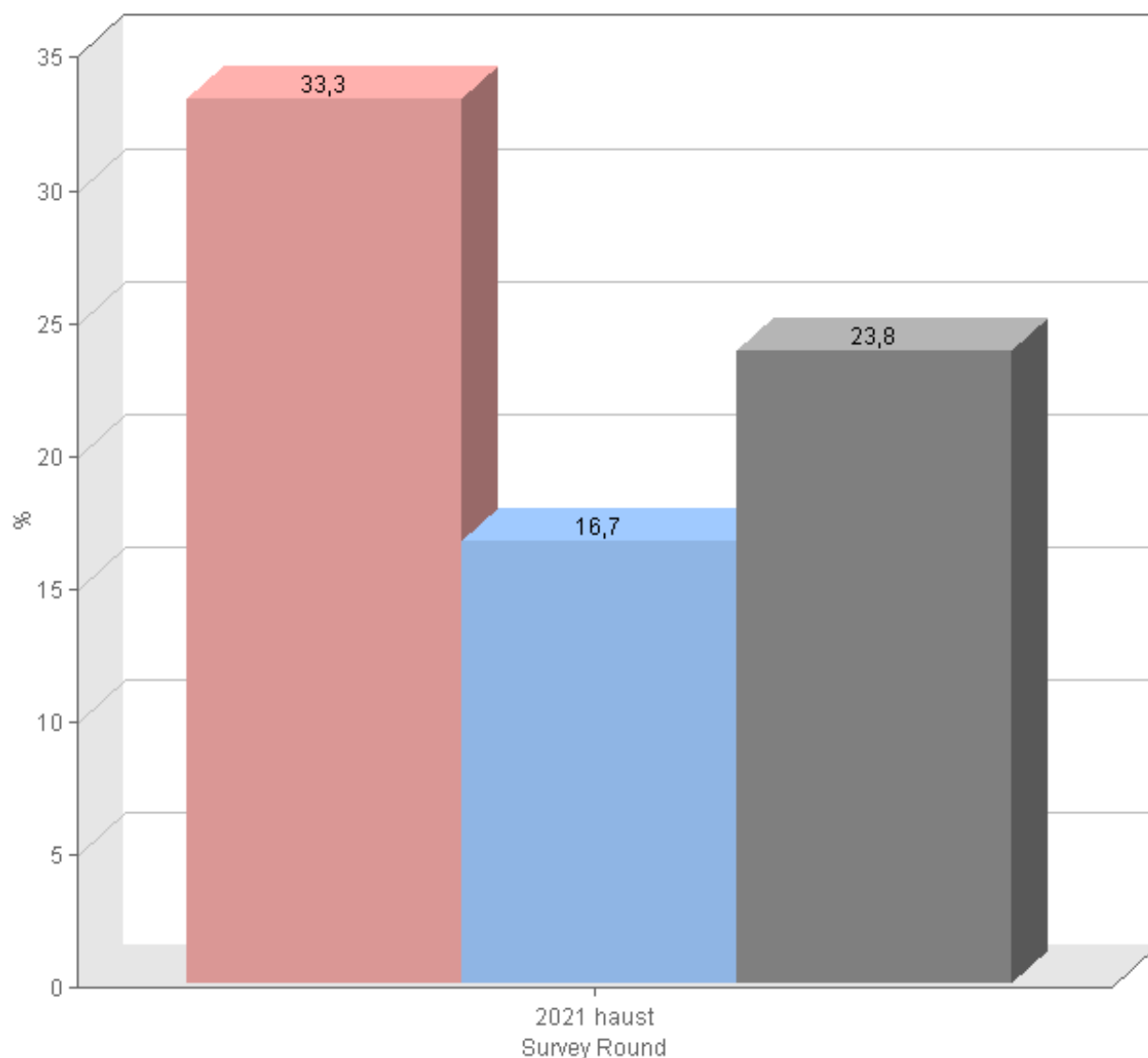
P. Hve mikið finnst þér almennt séð að umsjónarkennarinn þinn hafi gert til að koma í veg fyrir einelti í bekknum undanfarna mánuði? (Spurn. 40)

2021 haust

Nemendur sem svara „lítið eða ekkert” eða „fremur lítið”

	Árgangar 5		Árgangar 7		Árgangar 8		Árgangar 10		Fjöldi	
	n	%	n	%	n	%	n	%	n	
Stúlkur	1	33.3 %	1	50.0 %	0	0.0 %	1	50.0 %	3	33.3 %
Piltar	0	0.0 %	0	0.0 %	2	33.3 %	0	0.0 %	2	16.7 %
Piltar og stúlkur	1	25.0 %	1	20.0 %	2	25.0 %	1	25.0 %	5	23.8 %

P. Hve mikið finnst þér almennt séð að umsjónarkennarinn þinn hafi gert til að koma í veg fyrir einelti í bekknum undanfarna mánuði? (Spurn. 40)



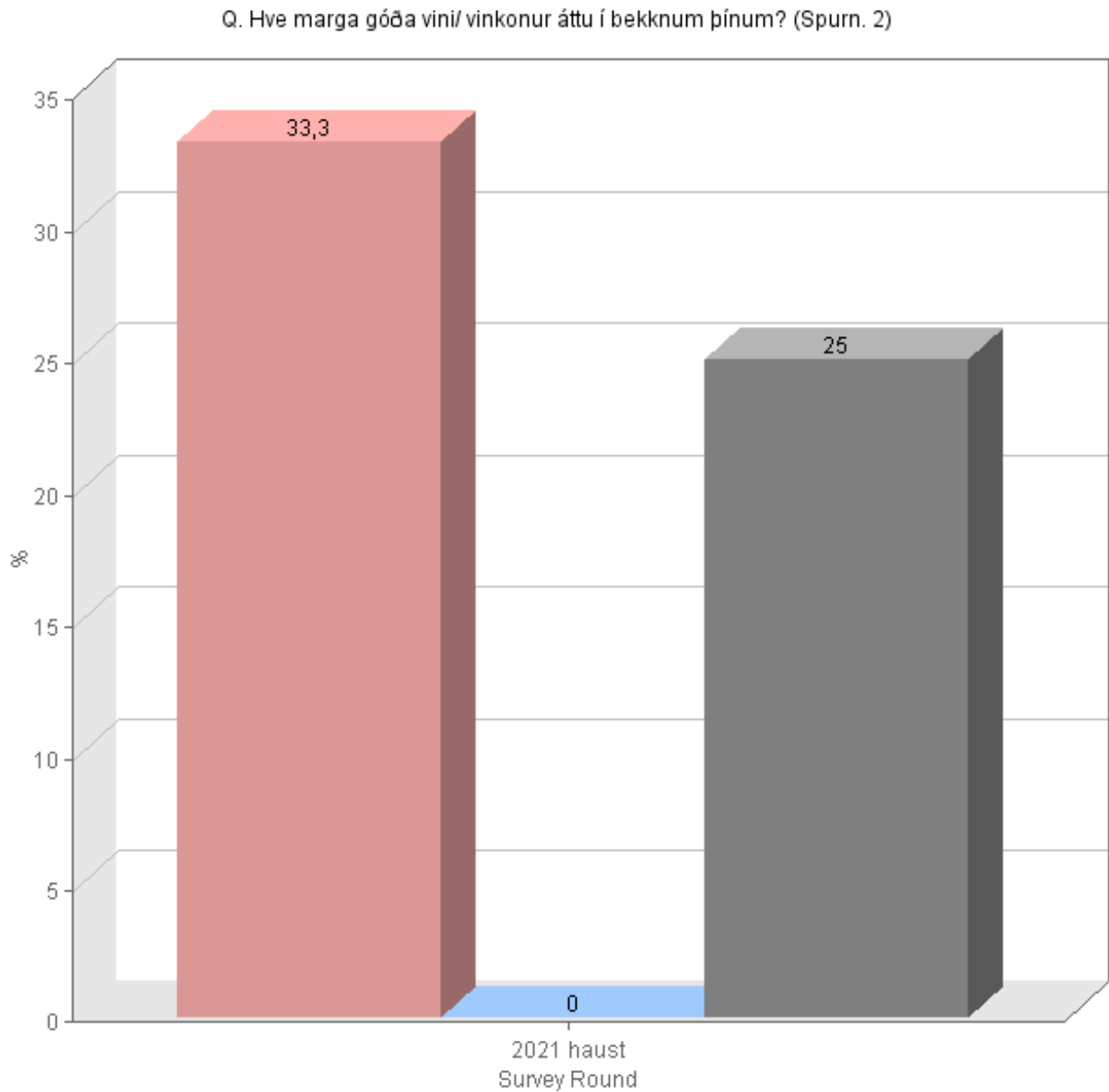
IV. VINIR OG ALMENN (VAN)LÍÐAN Í SKÓLANUM

Q. Hve marga góða vini/ vinkonur áttu í bekknum þínum? (Spurn. 2)

2021 haust

Nemendur sem svara „engan“ eða „1 góðan vin/vinkonu í bekknum“

	Árgangar 5		Fjöldi	
	n	%	n	%
Stúlkur	1	33.3 %	1	33.3 %
Piltar	0	0.0 %	0	0.0 %
Piltar og stúlkur	1	25.0 %	1	25.0 %



R. Hvernig líkar þér að vera í skólanum? (Spurn. 1)

R. Hvernig líkar þér að vera í skólanum? (Spurn. 1)

